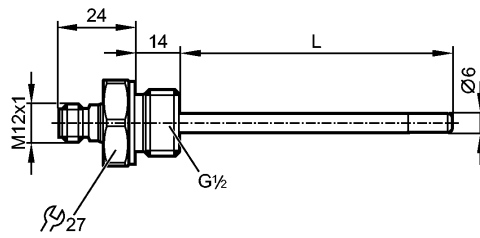


TM4441

TM-150KFBR12- /US/

Датчики температуры



Характеристики

Датчик температуры для подключения к монитору контроля с макс. рабочим давлением 32 V

Электрический разъём

Подключение к процессу: G ½

Монтажная длина EL: 150 mm

позолоченные контакты

Подключение к вторичному преобразователю TP / TR

Диапазон контроля: -40...150 °C / -40...302 °F

Измерительный элемент: 1 x Pt 100, to DIN EN 60751, класс A

Область применения

Применение	Жидкие или газообразные среды	
Предел прочности по давлению [бар]	160	
Миним.глубина установки [mm]	15	

Электронные данные

Подключение к вторичному преобразователю	TP / TR	
Класс защиты	III	

Диапазон измерения / настройки

Диапазон контроля	-40...150 °C	-40...302 °F
-------------------	--------------	--------------

Точность/ погрешность

Точность	± (0,15 K + 0,002 x t)	
----------	--------------------------	--

Время реакции

Динамика реакции T05 / T09 [s]	1 / 3 *)	
--------------------------------	----------	--

Условия эксплуатации

Температура окружающей среды [°C]	-25...80	
Температура хранения [°C]	-40...100	
Степень защиты	IP 68 / IP 69K	

Испытания / одобрения

Ударопрочность	DIN EN 60068-2-2-27:	50 g (11 ms)
Вибропрочность	DIN EN 60068-2-6	10 g (10...2000 Hz)
MTTF [лет]	22831	

Механические данные

Подключение к процессу	G ½	
Материалы корпуса в контакте с изм. средой	нерж. сталь V4A (1.4404); FPM (Viton)	
Диаметр зонда [mm]	6	

TM4441

TM-150KFBR12- /US/

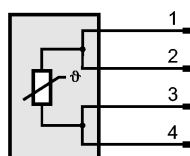
Датчики температуры

Длина щупа L	[mm]	136
Монтажная длина EL	[mm]	150
Материал		нерж. сталь V4A (1.4404)
Вес	[kg]	0,182

электрическое подключение

Электрическое подсоединение	Разъём M12; позолоченные контакты
-----------------------------	-----------------------------------

Назначение жил кабеля при подключении



Примечания

Примечания	<p>Напряжение питания "supply class 2" согласно cULus *) по DIN EN 60751 Значения точности относятся к проточной воде.</p>
------------	--

Упаковочная величина	[штука]	1
----------------------	---------	---