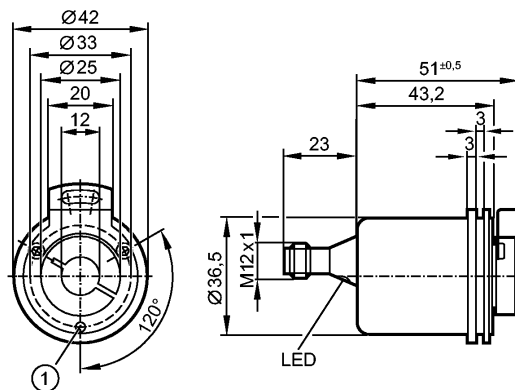


## RM8004

RMS0024-C24/USU

Энкодеры



1: M3 x 6



### Характеристики

Многооборотный энкодер с полым валом

Интерфейс передачи данных CANopen

Электрический разъём

4096 шагов

4096 оборотов

### Электронные данные

Рабочее напряжение [V] 9...30 DC; "supply class 2" согласно cULus

Потребление тока [mA] ≤ 100 (10 V DC) ; ≤ 50 (24 V DC)

Код бинарный

Защита от переплюсовки да

Защита от короткого замыкания да

Класс защиты III

### Выходы

Выход Интерфейс передачи данных CANopen

### Диапазон измерения / настройки

Энкодеры

Разрешение 24 Bit

### Точность/ погрешность

Точность ± 0,25°

### Программное обеспечение / Программирование

Профили DSP - 406 V3.1; DS 301 V4.02; DS 306 V2.0

Возможные опции при программировании CAN Parameter, Skalierung, Preset, Baudrate (Default 125 k), Drehrichtung, Node ID (Default 32)

### интерфейсы

Интерфейс для программирования CANopen

### Механические данные

Макс.допустимая скорость вращ.механическая [об./мин.] 6000

Пусковой вращающий момент[Ncm] < 3 (25 °C)

Макс. нагрузка вала (на конце вала) [Н] аксиальный 40; radial 110

вал, материал [mm] одностороннее отверстие для вала Ø 12, сталь

## RM8004

RMS0024-C24/USU

Энкодеры

Вибропрочность	30 g (10...1000 Hz)
Ударопрочность	< 300 g (6 ms)
Материал	Фланец: алюминий; защита: сталь с порошковым покрытием
Вес [kg]	0,196

### Условия эксплуатации

Макс. допустимая относительная влажность воздуха [%]	98
Температура окружающей среды [°C]	-40...85
Степень защиты	IP 65; IP 65 (корпус); IP 64 (вал)

### Испытания / одобрения

MTTF [лет]	240
------------	-----

### Дисплеи / Элементы управления

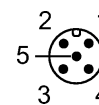
Диагностический дисплей LED	Leuchtet grün: Preoperational mode Blinkt grün: Operational mode Blinkt rot: Fehlermeldung
-----------------------------	--

### электрическое подключение

Электрическое подсоединение	Разъём M12; осевой; 5-полюсный
-----------------------------	--------------------------------

### Назначение жил кабеля при подключении

- 1: CAN\_GND
- 2: VBBc
- 3: GND (PE)
- 4: CAN\_High
- 5: CAN\_Low



### Примечания

Упаковочная величина [штука]	1
------------------------------	---