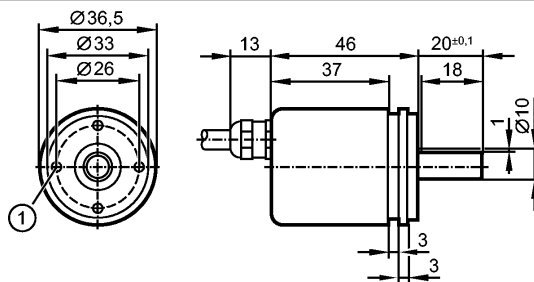


RM8002

RMS4096-S24/L21

Энкодеры



M3, глубина 6 мм



Характеристики

Многооборотный энкодер

Интерфейс передачи данных SSI

Кабель

Интерфейс передачи данных SSI

8192 оборотов

Разрешение 4096

Электронные данные

| | |
|------------------------|---|
| Рабочее напряжение [V] | 4,5...30 DC |
| Потребление тока [mA] | < 30 |
| Код | Код Грэя; возрастающие значения при вращении по часовой стрелке (со стороны вала) |
| Кодовый сигнал | Takteingang: TTL-kompatible Signale, Takt und Takt (inv.) aus Treibern nach RS 422 Datenausgang: synchron-seriell, TTL-kompatible Signale Daten und Daten (inv.) |
| Импульсная диаграмма | <p>1 такт 2 данные</p> |

Входы

| | |
|-------|--|
| Входы | Изменение направления движения (вращения), сброс на ноль |
|-------|--|

Выходы

| | |
|-------|-------------------------------|
| Выход | Интерфейс передачи данных SSI |
|-------|-------------------------------|

Диапазон измерения / настройки

| | |
|------------|--------|
| Энкодеры | |
| Разрешение | 25 Bit |

Механические данные

| | |
|---|---------------------------|
| Макс. допустимая скорость вращ. механическая [об./мин.] | 12000 |
| Пусковой вращающий момент [Ncm] | < 3 (25 °C) |
| Макс. нагрузка вала (на конце вала) [Н] | аксиальный 40; radial 110 |
| вал, материал [mm] | Ø 10, сталь |
| Вибропрочность | 30 g (10...1000 Hz) |
| Ударопрочность | < 300 g (6 ms) |

RM8002

RMS4096-S24/L21

Энкодеры

| | |
|----------|--|
| Материал | Фланец: алюминий; корпус: сталь с порошковым покрытием |
| Вес [kg] | 0,389 |

Условия эксплуатации

| | |
|--|------------------------------------|
| Макс. допустимая относительная влажность воздуха [%] | 98 |
| Температура окружающей среды [°C] | -40...85 |
| Степень защиты | IP 65; IP 65 (корпус); IP 64 (вал) |

электрическое подключение

| | |
|-----------------------------|---------------------------------------|
| Электрическое подсоединение | Кабель PUR (полиуретан) / 2 м; осевой |
| Макс. длина проводки [m] | 100 |

Назначение жил кабеля при подключении

| | |
|-------------|---|
| белый: | датчик 0 V |
| коричневый: | датчик Ub |
| зелёный: | такт |
| желтый: | Такт (inv.) |
| серый: | данные |
| розовый: | Информация (inv.) |
| синий: | Возврат к нулю |
| красный: | Изменение направления движения (вращения) |
| Экран: | кожух |

Примечания

| | |
|------------------------------|--|
| Примечания | Не задействованные выходы/ провода не должны использоваться! |
| Упаковочная величина [штука] | 1 |