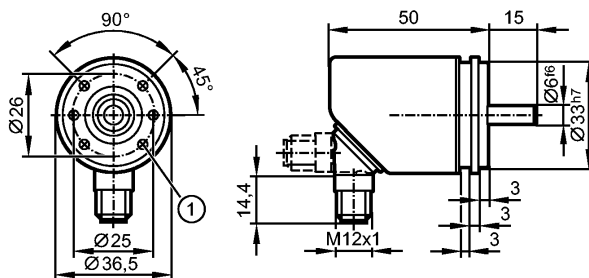


RB3100

INCREMENTAL ENCODER BASIC LINE

Энкодеры



1: M3 x 0,5 глубина 6 мм



Характеристики

Энкодер со сплошным валом

HTL 50 мА (заводская настройка) / TTL 50 мА

Электрический разъём

Магнитная система обнаружения

Разрешение 1...10000

Электронные данные

Рабочее напряжение [V] 4,75...30 V DC

Потребление тока [mA] < 150

Макс.допустимая скорость
вращ.электрическая [об./мин.] 12000

Фазовый сдвиг А и В [°] 90

Частота переключения [kHz] 1000

Защита от переплюсовки да

Защита от короткого замыкания да

Класс защиты III

Импульсная диаграмма

Drehrichtung im Uhrzeigersinn (auf die Welle gesehen)

Выходы

Выход HTL 50 мА (заводская настройка) / TTL 50 мА

Диапазон измерения / настройки

Энкодеры

Разрешение programmierbar, Werkseinstellung 1024

Точность/ погрешность

Точность < 0,1°

Время реакции

готовность к работе после
подключения питания [s] 0,5

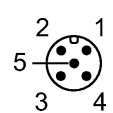
Программное обеспечение / Программирование

Возможные опции при
программировании Auflösung, Drehrichtung, HTL, TTL

RB3100

INCREMENTAL ENCODER BASIC LINE

Энкодеры

интерфейсы	
IO-Link-Device	
Способ передачи	COM 2
IO-Link проверка	V1.1
SIO режим	да
Миним.время рабочего цикла [ms]	2,3
Механические данные	
Макс.допустимая скорость вращ.механическая [об./мин.]	12000
Пусковой вращающий момент[Ncm]	< 1 (20 °C)
Макс. нагрузка вала (на конце вала) [Н] [N]	аксиальный 10; радиальный 20
вал, материал [mm]	Ø 6, нерж. сталь
Вибропрочность	30 g
Ударопрочность	200 g
Материал	Фланец: алюминий; корпус: нержавеющая сталь (1.4521); штекерный разъем: Нержавеющая сталь 316/1.4401
Вес [kg]	0,241
Условия эксплуатации	
Макс. допустимая относительная влажность воздуха [%]	95, Betauung nicht zulässig
Температура окружающей среды [°C]	-40...85
Температура хранения [°C]	-40...85
Степень защиты	IP 65 / IP 66; IP 67 (корпус); IP 64 (вал)
Испытания / одобрения	
MTTF [лет]	292
электрическое подключение	
Электрическое подсоединение	Разъем M12; радиальный, может быть использован как аксиальный; 5-полюсный
Макс. длина проводки [m]	100
Назначение жил кабеля при подключении	
IO-Link:	
1:	L+
2:	не используется
3:	L-
4:	IO-Link
5:	не используется
защитный экран:	разъем
Энкодер:	
1:	UB
2:	A
3:	GND
4:	Z/O-Pulse (90 deg)
5:	B
защитный экран:	разъем
	
Примечания	
Упаковочная величина [штука]	1