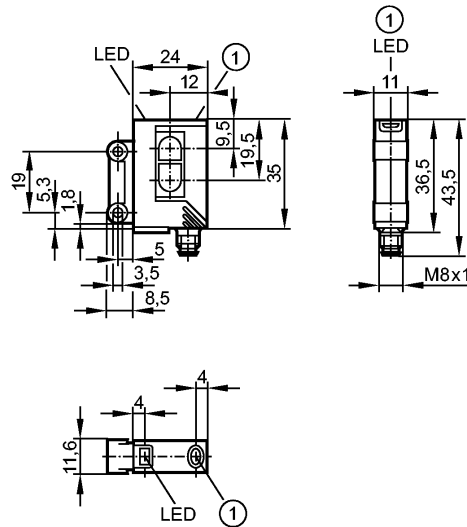


**OJ5144**

OJH-FPKG/FO/AS

**Фотоэлектрические датчики**

1: Кнопка для программирования

Приёмник за верхней линзой, излучатель за нижней линзой

**Характеристики**

Датчик диффузного отражения
Прямоугольный корпус, пластмасса
Электрический разъём
Электронная блокировка
Подавление заднего фона
внешняя Teach-функция
Фронтальная оптика
Диапазон 15...400мм (для листа белой бумаги 200 x 200 мм, отражение 90 %)
регулируемый

**Электронные данные**

Электрическое исполнение	DC PNP
Рабочее напряжение [V]	10...30 DC
Потребление тока [mA]	25
Тип света	красный свет 660 nm
Класс защиты	III
Защита от переполюсовки	да

**Выходы**

Выход	Настройка режима срабатывания на свет / темноту
Падение напряжения [V]	< 2,5
Номинальный ток [mA]	200
Защита от короткого замыкания	тактовый
Защита от перегрузок по току	да
Частота переключения [Hz]	1000

**Диапазон контроля**

Диапазон [mm]	15...400 (для листа белой бумаги 200 x 200 мм, отражение 90 %)
Диаметр светового пятна [mm]	< 18 ( Диапазон 150 мм )

**линия точности**

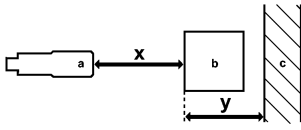


# OJ5144

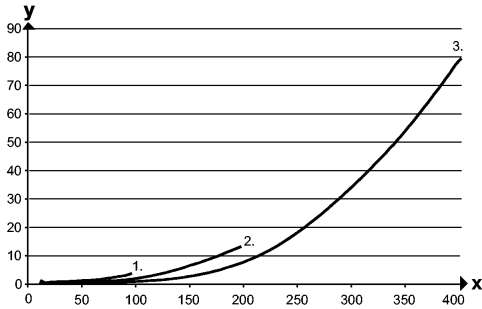
OJH-FPKG/FO/AS



Фотоэлектрические датчики



- a: датчик
- b: объект
- c: задний фон
- x: расстояние между датчиком и объектом
- y: мин. расстояние между объектом и задним фоном



Значения в [mm]

- 1 = чёрный объект (отражение 6 %), задний фон белый (отражение 90 %)
- 2 = объект серый (отражение 18 %), задний фон белый (отражение 90 %)
- 3 = объект белый (отражение 90 %), задний фон белый (отражение 90 %)

### Условия эксплуатации

Температура окружающей среды	[°C]	-25...60
Степень защиты		IP 67

### Испытания / одобрения

Электромагнитная совместимость		EN 60947-5-2
MTTF	[лет]	556

### Механические данные

Материал	корпус: ABS; светодиодное окно: SEPS; Кнопка для программирования: SEPS	
Материал линз		PMMA
Вес	[kg]	0,037

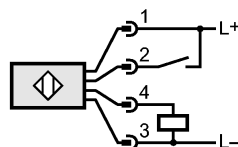
### Дисплей / Элементы управления

Индикация состояния выхода	LED	желтый
Рабочий режим	LED	зелёный

### электрическое подключение

Электрическое подсоединение		Разъём M8
-----------------------------	--	-----------

### Назначение жил кабеля при подключении



2: Teach

### Принадлежности

Принадлежности (входят в комплект)	2 крепежных болта M3 x 16 DIN 7985; 2 пружинные шайбы; 2 гайки
------------------------------------	--

### Примечания



**OJ5144**

OJH-FPKG/FO/AS



**Фотоэлектрические датчики**

Примечания

Напряжение питания "supply class 2" согласно cULus

Упаковочная величина [штука]

1

ifm electronic gmbh • Адрес : Friedrichstraße 1 • 45128 Essen — Компания оставляет за собой право вносить изменения без предварительного уведомления! — SU — OJ5144 — 11.08.2009