

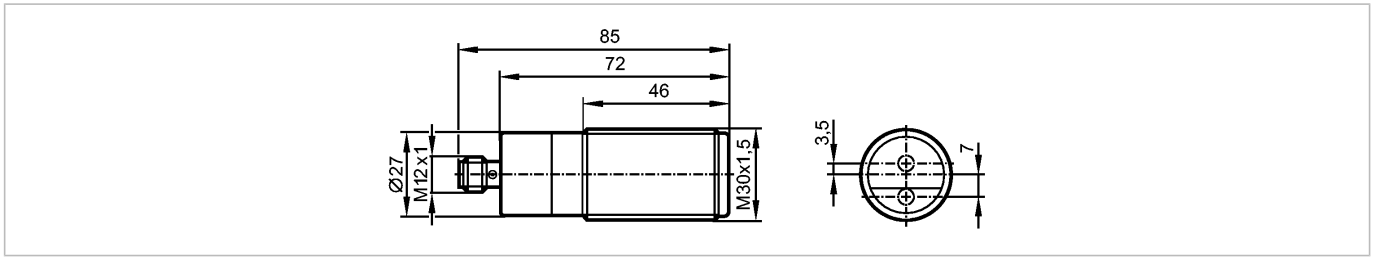


OID204

OIDLCPKG/US



Фотоэлектрические датчики



CE IO-Link

Характеристики

Оптический датчик измерения расстояния

Электрический разъём

Подавление заднего фона

Sichtbares Laserlicht, LASER KLASSE 2

Диапазон контроля 0,03...2 m

Подавление заднего фона ...20 m

Электронные данные

Электрическое исполнение	DC PNP
Рабочее напряжение [V]	10...30 DC
Потребление тока [mA]	75 (24 V)
Срок службы тип. [h]	50000
Тип света	красный свет 650 nm
Класс защиты	III
Защита от переплюсовки	да

Входы

Электрическое подключение	1 x 24 V PNP
---------------------------	--------------

Выходы

Выход	2 коммутационных выхода NO / NC комплементарный
Номинальный ток [mA]	2 x 100
Защита от короткого замыкания	тактовый
Защита от перегрузок по току	да
Частота переключения [Hz]	11

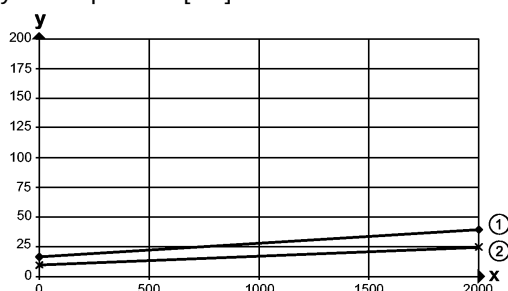
Диапазон контроля

Подавление заднего фона	...20 m
Диаметр светового пятна [mm]	< 5 (Диапазон 2 m)
Гистерезис [%]	< 2; schwarz (6 % Remission) bei max. Tastweite

Hysteresekurve

x: расстояние в [mm]

y: Гистерезис в [мм]



1 = черный фон (6 % отражение)



OID204

OIDLCPKG/US



Фотоэлектрические датчики

2 = белый фон (90 % отражение)

Диапазон измерения / настройки

Диапазон измерения	[m]	0,03...2
Частота дискретизации	[Hz]	33

Интерфейсы

IO-Link-Device		
Способ передачи	COM2 (38,4 kBaud)	
IO-Link проверка	1.1	
Стандарт SDCI	IEC 61131-9	
IO-Link-Device ID	579d / 00 02 43h	
Профили	Smart Sensor: Sensor Identification; Binary Data Channel; Process Value; Sensor Diagnosis	
SIO режим	да	
Аналоговые рабочие данные	1	
Бинарные рабочие данные	1	
Миним.время рабочего цикла [ms]	6,6	

Условия эксплуатации

Защищенность от внешней засветки	[klx]	10; на объекте
Температура окружающей среды	[°C]	-25...60, при $t_a < -10$ °C необходим подогрев, лазер выключен
Степень защиты		IP 65 / IP 67 / IP 68 / IP 69K

Испытания / одобрения

Электромагнитная совместимость		EN 60947-5-2
MTTF	[лет]	210

Механические данные

Материал		корпус: нерж.сталь; окно: PMMA; PEI; EPDM
Вес	[kg]	0,232

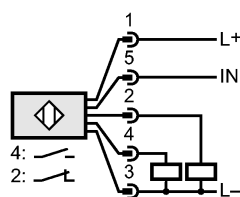
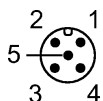
Дисплеи / Элементы управления

Индикация		Состояние выхода светодиод желтый Schaltausgang Pin4 Рабочий режим светодиод зелёный
Дисплей		cm

электрическое подключение

Электрическое подсоединение		Разъём M12
-----------------------------	--	------------

Назначение жил кабеля при подключении



4: OUT / IO-Link

Принадлежности

Принадлежности (входят в комплект)		2 зажимные гайки VA (нерж. сталь); M30
------------------------------------	--	--

Примечания



OID204

OIDLCPKG/US



Фотоэлектрические датчики

Примечания

Achtung: Laserlicht
Leistung \leq 4,0 mW Wellenlänge 650 nm
Puls 1,3 ns
Nicht in den Strahl blicken
Kontakt mit Laserlicht vermeiden
LASER KLASSE 2
EN 60825-1:2007-10

Упаковочная величина

[штука]

1

Другие данные

Точность

- максим. внешний свет на объект : 10 klx

расстояние	Точность	
	schwarz (6 % Remission)	белый (отражение 90 %)
0 mm	± 25 mm	± 20 mm
500 mm	± 25 mm	± 20 mm
1000 mm	± 25 mm	± 20 mm
1500 mm	± 25 mm	± 20 mm
2000 mm	± 30 mm	± 20 mm