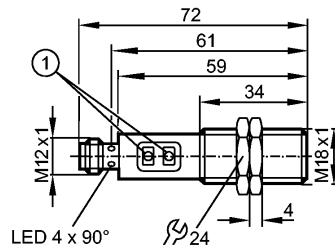


OGH700

OGHLFPKG/US100

Фотоэлектрические датчики



1: Кнопки для программирования

Made in Germany



Характеристики

Датчик диффузного отражения
Резьбовой корпус
M18 x 1
Электрический разъём
Подавление заднего фона
Видимый лазерный свет, КЛАСС ЛАЗЕРА 1
Диапазон 20...200mm (для листа белой бумаги 200 x 200 мм, отражение 90 %)
регулируемый

Электронные данные

Электрическое исполнение	DC PNP
Рабочее напряжение [V]	10...36 DC
Потребление тока [mA]	15
Тип света	красный свет 655 nm
Срок службы тип. [h]	50000
Класс защиты	II
Защита от переполюсовки	да

Выходы

Выход	Режим срабатывания на свет / темноту задается с помощью кнопки
Падение напряжения [V]	< 2,5
Номинальный ток [mA]	200
Защита от короткого замыкания	тактовый
Защита от перегрузок по току	да
Частота переключения [Hz]	1000

Диапазон контроля

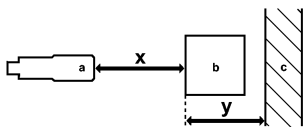
Диапазон [мм]	20...200 (для листа белой бумаги 200 x 200 мм, отражение 90 %)
Диапазон [mm]	20...200
- Объект белый (отражение 90 %)	20...200
- Объект серый (отражение 18 %)	20...100
- Объект чёрный (отражение 6 %)	20...70
Миним. диаметр обнаруживаемого объекта [mm]	1,5
Диаметр светового пятна [mm]	1,2

ЛИНИЯ ТОЧНОСТИ

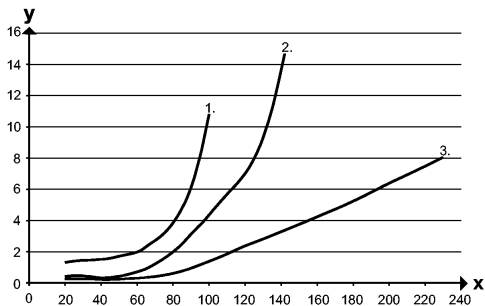
OGH700

OGHLFPKG/US100

Фотоэлектрические датчики



- a: датчик
- b: объект
- c: задний фон
- x: расстояние между датчиком и объектом
- y: мин. расстояние между объектом и задним фоном



Значения в [mm]

- 1 = чёрный объект (отражение 6 %), задний фон белый (отражение 90 %)
- 2 = объект серый (отражение 18 %), задний фон белый (отражение 90 %)
- 3 = объект белый (отражение 90 %), задний фон белый (отражение 90 %)

Условия эксплуатации

Температура окружающей среды	[°C]	-10...60
Степень защиты		IP 65 / IP 67

Испытания / одобрения

Электромагнитная совместимость		EN 60947-5-2
MTTF	[лет]	485

Механические данные

Материал	нерж. сталь V4A (1.4404); PA (полиамид); LCP; EPDM; TPU	
Материал линз	PMMA	
Вес	[kg]	0,064

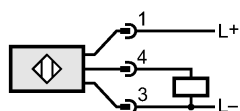
Дисплей / Элементы управления

Индикация состояния выхода	LED	желтый
----------------------------	-----	--------

электрическое подключение

Электрическое подсоединение		Разъём M12
-----------------------------	--	------------

Назначение жил кабеля при подключении



Принадлежности

Принадлежности (входят в комплект)		2 крепёжные гайки
------------------------------------	--	-------------------

Примечания

Примечания		лазер класс 1
------------	--	---------------

**OGH700**

OGHLFPKG/US100

Фотоэлектрические датчики

по IEC 60825-1 : 2007
согласно 21 CFR 1040.10, за исключением устройств,
соответствующих Laser Notice No. 50, Июнь 2007
Напряжение питания "supply class 2" согласно cULus

Упаковочная величина [штука]

1

ifm electronic gmbh • Адрес : Friedrichstraße 1 • 45128 Essen — Компания оставляет за собой право вносить изменения без предварительного уведомления! — SU —
OGH700 — 23.05.2011