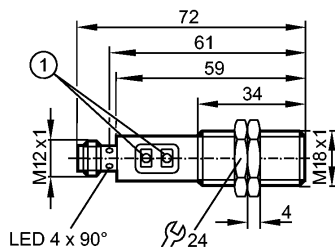


**OGH500**

OGH-FPKG/US100

Фотоэлектрические датчики



1: Кнопки для программирования

Made in Germany



**Характеристики**

Датчик диффузного отражения
Резьбовой корпус
M18 x 1
Электрический разъем
Подавление заднего фона
Диапазон 15...300mm (для листа белой бумаги 200 x 200 мм, отражение 90 %)
регулируемый

**Электронные данные**

Электрическое исполнение	DC PNP
Рабочее напряжение [V]	10...36 DC
Потребление тока [mA]	25
Тип света	красный свет 624 nm
Класс защиты	II
Защита от переплюсовки	да

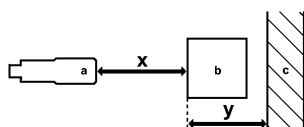
**Выходы**

Выход	Режим срабатывания на свет / темноту задается с помощью кнопки
Настройка	Режим срабатывания на свет
Падение напряжения [V]	< 2,5
Номинальный ток [mA]	150; 200 (...60 °C)
Защита от короткого замыкания	тактовый
Защита от перегрузок по току	да
Частота переключения [Hz]	1000

**Диапазон контроля**

Диапазон [мм]	
Диапазон [mm]	15...300 (для листа белой бумаги 200 x 200 мм, отражение 90 %)
- Объект белый (отражение 90 %)	15...300
- Объект серый (отражение 18 %)	15...290
- Объект чёрный (отражение 6 %)	15...190
Диаметр светового пятна [mm]	25 ( при максимальном диапазоне )

**линия точности**



a: датчик  
b: объект

**OGH500**

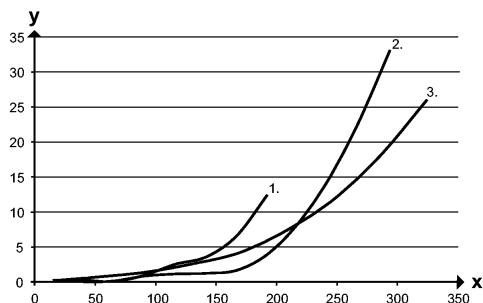
OGH-FPKG/US100

Фотоэлектрические датчики

c: задний фон

x: расстояние между датчиком и объектом

y: мин. расстояние между объектом и задним фоном



Значения в [mm]

1 = чёрный объект (отражение 6 %), задний фон белый (отражение 90 %)

2 = объект серый (отражение 18 %), задний фон белый (отражение 90 %)

3 = объект белый (отражение 90 %), задний фон белый (отражение 90 %)

**Условия эксплуатации**

Температура окружающей среды [°C]	-25...80
Степень защиты	IP 67

**Испытания / одобрения**

Электромагнитная совместимость	EN 60947-5-2
MTTF [лет]	362

**Механические данные**

Материал	нерж. сталь V4A (1.4404); PA (полиамид); LCP; EPDM; TPU
Материал линз	PMMA
Вес [kg]	0,063

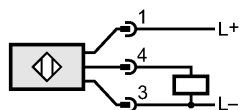
**Дисплей / Элементы управления**

Индикация состояния выхода LED	желтый
--------------------------------	--------

**электрическое подключение**

Электрическое подсоединение	Разъём M12
-----------------------------	------------

**Назначение жил кабеля при подключении**



**Принадлежности**

Принадлежности (входят в комплект)	2 крепёжные гайки
------------------------------------	-------------------

**Примечания**

Примечания	Напряжение питания "supply class 2" согласно cULus
Упаковочная величина [штука]	1