

1: с потенциометром

Made in Germany



**Характеристики**

Датчик диффузного отражения

Резьбовой корпус

M18 x 1

Электрический разъём

Подавление заднего фона

с потенциометром

Диапазон 15...250mm (для листа белой бумаги 200 x 200 мм, отражение 90 %)

регулируемый

**Электронные данные**

Электрическое исполнение	DC PNP
Рабочее напряжение [V]	10...36 DC
Потребление тока [mA]	25
Тип света	красный свет 624 nm
Класс защиты	II
Защита от переплюсовки	да

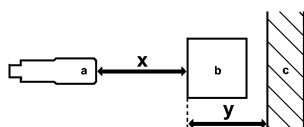
**Выходы**

Выход	Режим срабатывания на свет
Падение напряжения [V]	< 2,5
Номинальный ток [mA]	200
Защита от короткого замыкания	тактовый
Защита от перегрузок по току	да
Частота переключения [Hz]	1000

**Диапазон контроля**

Диапазон [мм]	15...250 (для листа белой бумаги 200 x 200 мм, отражение 90 %)
Диапазон [мм]	15...250 (для листа белой бумаги 200 x 200 мм, отражение 90 %)
- Объект белый (отражение 90 %)	15...250
- Объект серый (отражение 18 %)	15...230
- Объект чёрный (отражение 6 %)	15...160
Диаметр светового пятна [мм]	21 ( при максимальном диапазоне )

**линия точности**



a: датчик  
b: объект

## OGH200

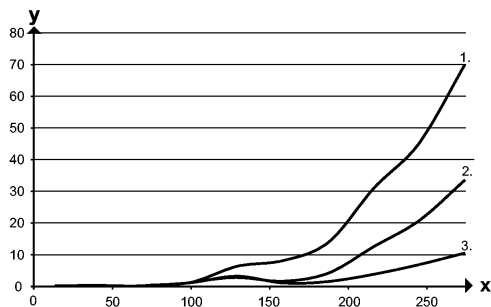
OGH-HPKG/US100

Фотоэлектрические датчики

c: задний фон

x: расстояние между датчиком и объектом

y: мин. расстояние между объектом и задним фоном



Значения в [мм]

1 = чёрный объект (отражение 6 %), задний фон белый (отражение 90 %)

2 = объект серый (отражение 18 %), задний фон белый (отражение 90 %)

3 = объект белый (отражение 90 %), задний фон белый (отражение 90 %)

### Условия эксплуатации

Температура окружающей среды	[°C]	-25...60
Степень защиты		IP 65

### Испытания / одобрения

Электромагнитная совместимость		EN 60947-5-2
MTTF	[лет]	339

### Механические данные

Материал		корпус: нерж. сталь V4A; рабочий interface: TPE
Материал линз		PMMA
Вес	[kg]	0,054

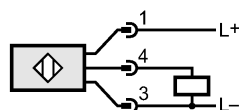
### Дисплей / Элементы управления

Индикация состояния выхода	LED	желтый
----------------------------	-----	--------

### электрическое подключение

Электрическое подсоединение		Разъём M12
-----------------------------	--	------------

### Назначение жил кабеля при подключении



### Принадлежности

Принадлежности (входят в комплект)		2 крепёжные гайки
------------------------------------	--	-------------------

### Примечания

Примечания		Напряжение питания "supply class 2" согласно cULus
Упаковочная величина	[штука]	1