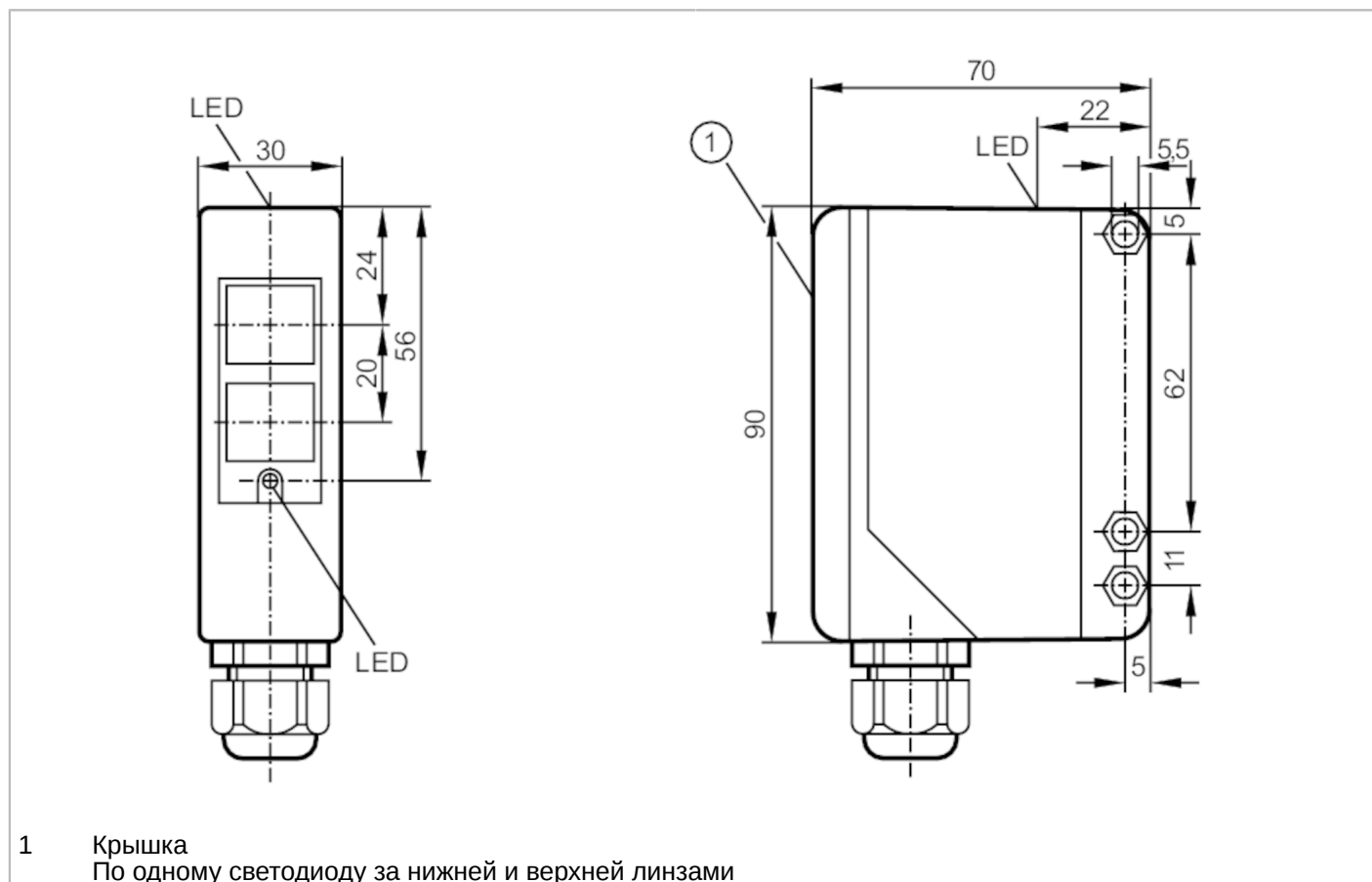


OA0101



Однолучевой световой барьер - излучатель

OAS-000A



1 Крышка
По одному светодиоду за нижней и верхней линзами



Приложение

Функциональный принцип

Однолучевой световой барьер

Электронные данные

Частота AC	[Hz]	47...63
Рабочее напряжение	[V]	20...250 AC/DC
Макс. потребляемая мощность	[VA]	3,5
Класс защиты		II
Тип света		Инфракрасный свет
Длина волны	[nm]	880

Выходы

Защита от короткого замыкания	нет
Защита от перегрузок по току	нет

OA0101



Однолучевой световой барьер - излучатель

OAS-000A

Диапазон контроля	
Излучатель / приёмник	Излучатель
Диапазон [m]	< 50
Настраиваемый диапазон	нет
Макс. диаметр светового пятна [mm]	1500
Размеры светового пятна по отношению к	при максимальном диапазоне
Условия эксплуатации	
Температура окружающей среды [°C]	-25...60
Степень защиты	IP 65
Испытания / одобрения	
ЭМС	EN 60947-5-2
	EN 55011 класс B
MTTF [годы]	393
Механические данные	
Вес [g]	284,8
Корпус	Прямоугольный
Размеры [mm]	90 x 30 x 70
материал	PPO модифицированный
Материал линз	PMMA
Насадка на линзы	Боковая оптика
Дисплеи / Элементы управления	
Дисплей	режим работы 1 x светодиод, зелёный
Принадлежности	
Принадлежности (поставляются в комплекте)	Угловой кронштейн: 1 х, E20514 отвертка
Примечания	
Упаковочная величина	1 шт.

OA0101



Однолучевой световой барьер - излучатель

OAS-000A

электрическое подключение

контактные зажимы: ...1,5 mm²; Защитная кабельная оболочка: Ø 4,5...10 mm; Кабельный ввод: M16 X 1,5

Соединение

