

- 1: Выбор функции выхода
- 2: Потенциометр для настройки чувствительности

Empfänger in oberer Optik  
Sender in unterer Optik



**Характеристики**

Датчик диффузного отражения	
Прямоугольный корпус, пластмасса	
Кабель	
регулируемый	
Подавление заднего фона	
Диапазон 2...200mm (относительно листа белой бумаги 200 x 200 мм)	

**Электронные данные**

Электрическое исполнение	DC PNP
Рабочее напряжение [V]	10...30 DC
Потребление тока [mA]	22 (24 V)
Тип света	красный свет 633 nm
Класс защиты	III
Защита от переплюсовки	да

**Выходы**

Выход	Режим срабатывания на свет / темноту по выбору
Падение напряжения [V]	< 2,5
Номинальный ток [mA]	100
Защита от короткого замыкания	тактовый
Частота переключения [Hz]	1000

**Диапазон контроля**

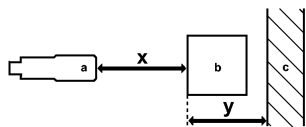
Диапазон [мм]	
Диапазон [mm]	2...200 (относительно листа белой бумаги 200 x 200 мм)
- Объект белый (отражение 90 %)	2...200
- Объект серый (отражение 18 %)	4...200
- Объект чёрный (отражение 6 %)	8...200
Диаметр светового пятна [mm]	8 ( при максимальном диапазоне )

**ЛИНИЯ ТОЧНОСТИ**

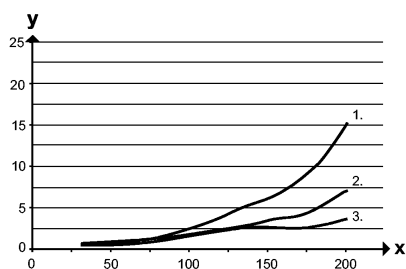
## 06H200

06H-FPKG

Фотоэлектрические датчики



- a: датчик
- b: объект
- c: задний фон
- x: расстояние между датчиком и объектом
- y: мин. расстояние между объектом и задним фоном



Значения в [mm]

- 1 = чёрный объект (отражение 6 %), задний фон белый (отражение 90 %)
- 2 = объект серый (отражение 18 %), задний фон белый (отражение 90 %)
- 3 = объект белый (отражение 90 %), задний фон белый (отражение 90 %)

### Условия эксплуатации

Температура окружающей среды [°C]	-25...60
Степень защиты	IP 65 / IP 67

### Испытания / одобрения

Электромагнитная совместимость	EN 60947-5-2
MTTF [лет]	683
Регистрационный номер UL	E008

### Механические данные

Материал	корпус: ABS; PPSU; уплотнение: EPDM
Материал линз	PMMA
Вес [kg]	0,058
Момент затяжки [Нм]	0,5

### Дисплеи / Элементы управления

Индикация состояния выхода LED	желтый
Рабочий режим LED	зелёный

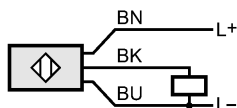
### электрическое подключение

Электрическое подсоединение	Кабель PUR (полиуретан) / 2 м; 3 x 0,25 mm <sup>2</sup>
-----------------------------	---

### Назначение жил кабеля при подключении

Цвета жил

- BN коричневый
- BK чёрный
- BU синий



### Примечания

Примечания	Напряжение питания "supply class 2" согласно cULus
------------	--



**О6Н200**

О6Н-FPKG

**Фотоэлектрические датчики**

Упаковочная величина [штука] \_\_\_\_\_ 1 \_\_\_\_\_

ifm electronic gmbh • Адрес : Friedrichstraße 1 • 45128 Essen — Компания оставляет за собой право вносить изменения без предварительного уведомления! — SU — О6Н200 — 21.05.2014