

- 1: Кнопки для программирования
- 2: Максимальный момент затяжки для крепежного винта M5 - 2 Нм

Приёмник за верхней линзой, излучатель за нижней линзой



Характеристики

Датчик диффузного отражения	
Прямоугольный корпус, пластмасса	
Электрический разъём	
Подавление заднего фона	
Функция обучения	
Электронная блокировка	
Видимый лазерный свет, КЛАСС ЛАЗЕРА 1	
Диапазон 20...200mm (для листа белой бумаги 200 x 200 мм, отражение 90 %)	
регулируемый	

Электронные данные

Электрическое исполнение	DC PNP
Рабочее напряжение [V]	10...36 DC
Потребление тока [mA]	15
Тип света	красный свет 655 nm
Класс защиты	II
Защита от переплюсовки	да

Выходы

Выход	Настройка режима срабатывания на свет / темноту
Падение напряжения [V]	< 2,5
Номинальный ток [mA]	200
Защита от короткого замыкания	тактовый
Защита от перегрузок по току	да
Частота переключения [Hz]	1000

Диапазон контроля

Диапазон [мм]	
Диапазон [mm]	20...200 (для листа белой бумаги 200 x 200 мм, отражение 90 %)

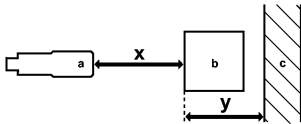
O5H700

O5HLFPKG/US100

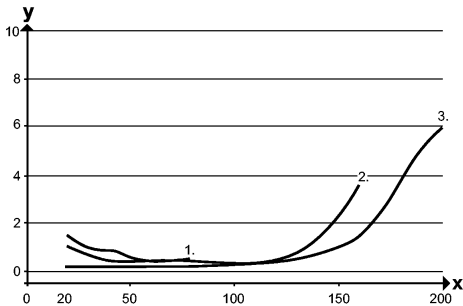
Фотоэлектрические датчики

- Объект белый (отражение 90 %)	20...200
- Объект серый (отражение 18 %)	20...160
- Объект чёрный (отражение 6 %)	20...80
Миним. диаметр обнаруживаемого объекта [mm]	1,5
Диаметр светового пятна [mm]	1,2

ЛИНИЯ ТОЧНОСТИ



- a: датчик
- b: объект
- c: задний фон
- x: расстояние между датчиком и объектом
- y: мин. расстояние между объектом и задним фоном



Значения в [mm]

- 1 = чёрный объект (отражение 6 %), задний фон белый (отражение 90 %)
- 2 = объект серый (отражение 18 %), задний фон белый (отражение 90 %)
- 3 = объект белый (отражение 90 %), задний фон белый (отражение 90 %)

Условия эксплуатации

Температура окружающей среды [°C]	-10...60
Степень защиты	IP 67

Испытания / одобрения

Электромагнитная совместимость	EN 60947-5-2
MTTF [лет]	454

Механические данные

Материал	корпус: PA (полиамид); рамка: нерж. сталь V4A; рабочий interface: TPU
Материал линз	PMMA
Вес [kg]	0,067

Дисплей / Элементы управления

Индикация состояния выхода LED	желтый
--------------------------------	--------

электрическое подключение

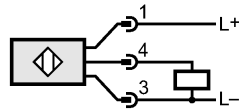
Электрическое подсоединение	Разъём M12
-----------------------------	------------

Назначение жил кабеля при подключении

O5H700

O5HLFPKG/US100

Фотоэлектрические датчики



Примечания

Примечания

лазер
 класс 1
 по IEC 60825-1 : 2007
 согласно 21 CFR 1040.10, за исключением устройств,
 соответствующих Laser Notice No. 50, Июнь 2007
 Напряжение питания "supply class 2" согласно cULus

Упаковочная величина

[штука]

1