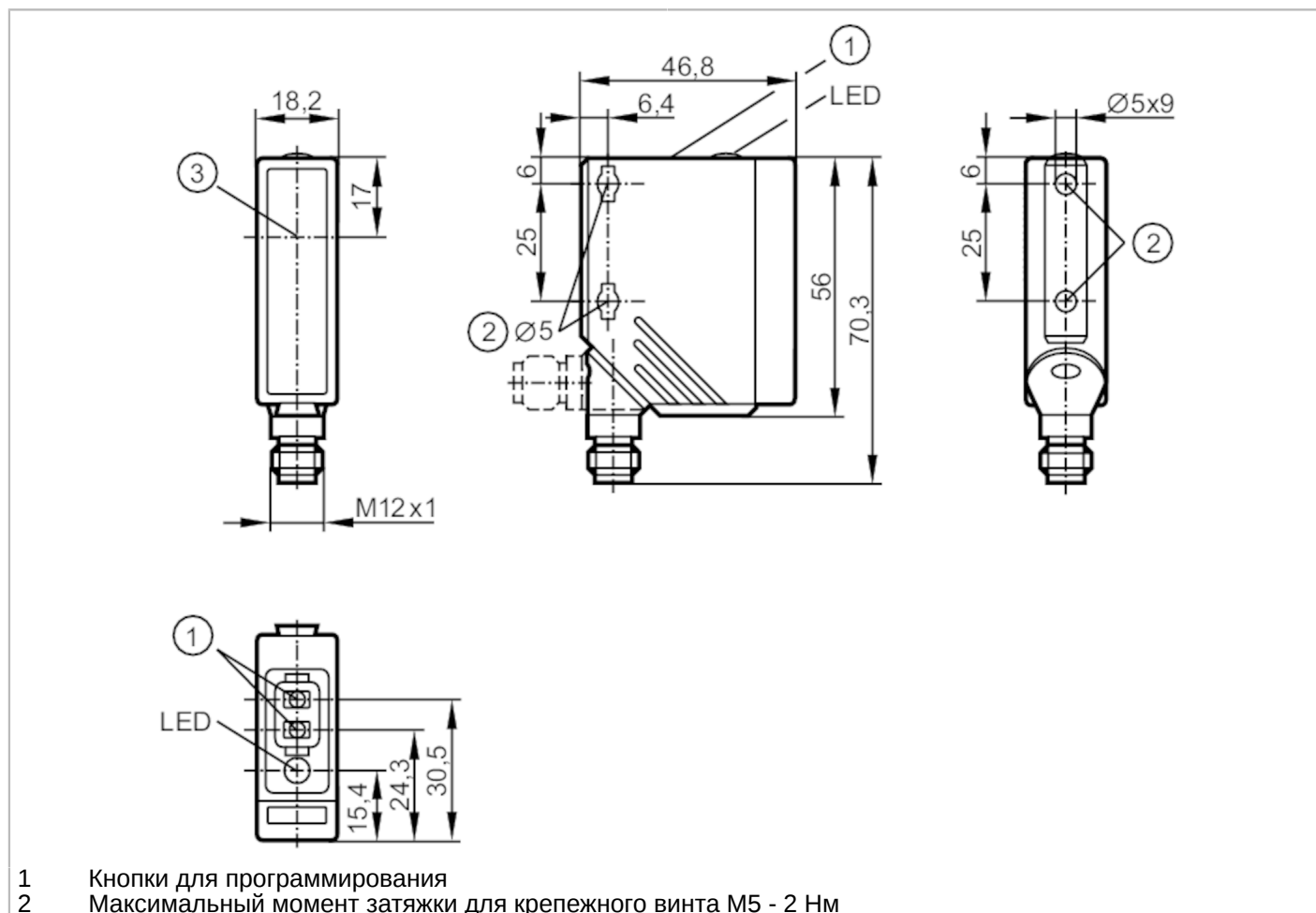


O5E502



Однолучевой световой барьер - приёмник

O5E-FNKG/US100



Made in Germany

Приложение

Функциональный принцип

Однолучевой световой барьер

Электронные данные

Рабочее напряжение [V]	10...36 DC
Потребление тока [mA]	11
Класс защиты	II
Защита от переплюсовки	да
Тип света	красный свет



Однолучевой световой барьер - приёмник

O5E-FNKG/US100

Выходы	
Функция выходного сигнала	Режим срабатывания на свет / затемнение; (программируемый)
Макс. падение напряжения коммутационного выхода DC [V]	2.5
Постоянный ток нагрузки коммутационного выхода DC [mA]	200
Частота переключения DC [Hz]	1000
Электрическое исполнение	NPN
Защита от короткого замыкания	да
Тип защиты от короткого замыкания	тактовый
Защита от перегрузок по току	да
Диапазон контроля	
Излучатель / приёмник	приёмник
Диапазон [m]	< 25
Настраиваемый диапазон	да
Условия эксплуатации	
Температура окружающей среды [°C]	-25...60
Степень защиты	IP 67
Испытания / одобрения	
ЭМС	EN 60947-5-2
MTTF [годы]	914
Механические данные	
Вес [g]	66.2
Корпус	Прямоугольный
Размеры [mm]	56 x 18.2 x 46.8
материал	корпус: PA (полиамид); Лицевая рама: нерж.сталь; интерфейс оператора: TPU
Материал линз	PMMA
Дисплей / Элементы управления	
Дисплей	Состояние выхода 1 x светодиод, жёлтый
Функция обучения	да
Электронная блокировка	да
Примечания	
Примечания	Напряжение питания "supply class 2" согласно cULus
Упаковочная величина	1 шт.
электрическое подключение	
Разъем: 1 x M12	

O5E502

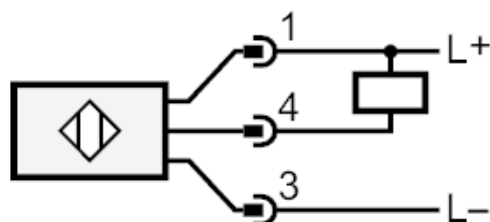


Однолучевой световой барьер - приёмник

O5E-FNKG/US100



Соединение





диаграммы и графики

excess gain graph

