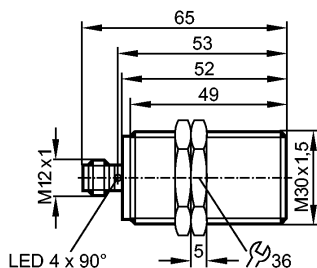


IIW200

IIK3010-BPKG/M/K1/SC/US104-DPS

Индуктивные датчики



Характеристики

Индуктивный датчик

Металлическая резьба M30 x 1,5

Электрический разъём

Устойчив к воздействию электромагнитного поля

позолоченные контакты

Поправочный коэффициент = 1

Расстояние срабатывания 10 мм; [f] установка заподлицо

Электронные данные

Электрическое исполнение	DC PNP
Рабочее напряжение [V]	10...30 DC; "supply class 2" согласно cULus
Потребление тока [mA]	< 20
Класс защиты	II
Защита от переплюсовки	да

Выходы

Выход	NO
Падение напряжения [V]	< 2,5
Номинальный ток [mA]	200
Защита от короткого замыкания	тактовый
Защита от перегрузок по току	да
Частота переключения [Hz]	1000

Диапазон контроля

Расстояние срабатывания [mm]	10
Реальное расстояние срабатывания (Sr) [mm]	10 ± 10 %
Рабочее расстояние срабатывания [mm]	0...8,1

Точность/ погрешность

Поправочные коэффициенты	углеродистая сталь (St37) = 1 / нерж. сталь, прикл. 1 / Ms (латунь) прикл. 1 / Al (алюминий) прикл. 1 / Cu прикл. 1
Гистерезис [% от Sr]	3...15
Смещение точки переключения [% от Sr]	-10...10

Условия эксплуатации

Температура окружающей среды [°C]	-25...70
Степень защиты	IP 67

Испытания / одобрения

IIW200

IIK3010-BPKG/M/K1/SC/US104-DPS

Индуктивные датчики

Электромагнитная совместимость	EN 61000-4-2 ESD: 4 kV CD / 8 kV AD EN 61000-4-3 ВЧ излучение: 10 V/m EN 61000-4-4 Всплеск: 2 kV EN 61000-4-6 ВЧ проводимость: 10 V EN 55011: класс B
MTTF [лет]	1909

Механические данные

Тип монтажа	установка заподлицо
Материал	корпус: латунь с защитным покрытием; чувствительная поверхность: Дуропласт (PF)
Вес [kg]	0,129

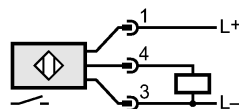
Дисплеи / Элементы управления

Индикация состояния выхода LED	жёлтый (4 x 90°)
--------------------------------	------------------

электрическое подключение

Электрическое подсоединение	Разъём M12; позолоченные контакты
-----------------------------	-----------------------------------

Назначение жил кабеля при подключении



Принадлежности

Принадлежности (входят в комплект)	2 крепёжные гайки
------------------------------------	-------------------

Примечания

Упаковочная величина [штука]	1
------------------------------	---