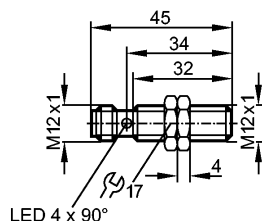


**IFT204**

IFB3004BAPKG/M/V4A/US-104-DPO

Индуктивные датчики



**Характеристики**

Индуктивный датчик
Металлическая резьба M12 x 1
Электрический разъём
Увеличенное расстояние срабатывания
позолоченные контакты
Расстояние срабатывания 4 мм; [f] установка заподлицо

**Электронные данные**

Электрическое исполнение	DC PNP
Рабочее напряжение [V]	10...36 DC
Потребление тока [mA]	10 (24 V)
Класс защиты	II
Защита от переплюсовки	да

**Выходы**

Выход	NC
Падение напряжения [V]	< 2,5
Номинальный ток [mA]	100
Защита от короткого замыкания	тактовый
Защита от перегрузок по току	да
Частота переключения [Hz]	800

**Диапазон контроля**

Расстояние срабатывания [mm]	4
Рабочее расстояние срабатывания [mm]	0...3,25

**Точность/ погрешность**

Поправочные коэффициенты	углеродистая сталь (St37) = 1 / V2A (нерж. сталь) приibl. 0,7 / Ms (латунь) приibl. 0,5 / Al (алюминий) приibl. 0,4 / Cu приibl. 0,3
Гистерезис [% от Sr]	1...20

**Условия эксплуатации**

Температура окружающей среды [°C]	0...100
Степень защиты	IP 68 / IP 69K; "COP"

**Испытания / одобрения**

Электромагнитная совместимость	EN 61000-4-2 ESD:	4 kV CD / 8 kV AD
	EN 61000-4-3 ВЧ излучение:	10 V/m
	EN 61000-4-4 Всплеск:	2 kV
	EN 61000-4-6 ВЧ проводимость:	10 V
	EN 55011:	класс B
MTTF [лет]		1676

**IFT204**

IFB3004BAPKG/M/V4A/US-104-DPO

Индуктивные датчики

**Механические данные**

Тип монтажа	установка заподлицо
Материал	нерж. сталь V4A (316L); чувствительная поверхность: PEEK
Вес [kg]	0,026

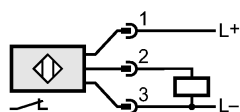
**Дисплеи / Элементы управления**

Индикация состояния выхода LED	жёлтый (4 x 90°)
--------------------------------	------------------

**электрическое подключение**

Электрическое подсоединение	Разъём M12; позолоченные контакты
-----------------------------	-----------------------------------

**Назначение жил кабеля при подключении**



**Принадлежности**

Принадлежности (входят в комплект)	2 крепёжные гайки
------------------------------------	-------------------

**Примечания**

Упаковочная величина [штука]	1
------------------------------	---