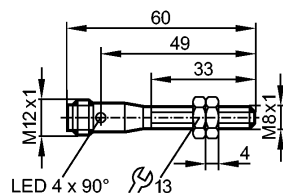


**IER200**

IEK3002BBPKG/AM/SC/US-104-DPS

Индуктивные датчики



Made in Germany

**Характеристики**

Индуктивный датчик

Металлическая резьба M8 x 1

Электрический разъём

Цельнометаллический корпус

Увеличенное расстояние срабатывания

позолоченные контакты

Расстояние срабатывания 2 mm; [f] установка заподлицо

**Электронные данные**

Электрическое исполнение	DC PNP
Рабочее напряжение [V]	10...36 DC
Потребление тока [mA]	< 20
Класс защиты	III
Защита от переплюсовки	да

**Выходы**

Выход	NO
Падение напряжения [V]	< 2,5
Номинальный ток [mA]	100
Защита от короткого замыкания	тактовый
Защита от перегрузок по току	да
Частота переключения [Hz]	100

**Диапазон контроля**

Расстояние срабатывания [mm]	2
Реальное расстояние срабатывания (Sr) [mm]	2 ± 10 %
Рабочее расстояние срабатывания [mm]	0...1,6

**Точность/ погрешность**

Поправочные коэффициенты	нерж. сталь приблизительно 0,6 / Ms (латунь) прикл. 0,4 / Al (алюминий) прикл. 0,3 / Cu около 0,2
Гистерезис [% от Sr]	1...15
Смещение точки переключения [% от Sr]	-10...10

**Условия эксплуатации**

Предел прочности по давлению [бар]	100; чувствительная поверхность
Температура окружающей среды [°C]	0...85
Степень защиты	IP 67 / IP 68

## IER200

IEK3002BBPKG/AM/SC/US-104-DPS

Индуктивные датчики

### Испытания / одобрения

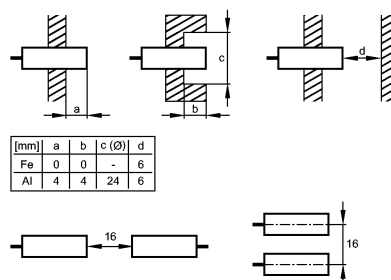
Электромагнитная совместимость	EN 61000-4-2 ESD:	4 kV CD / 8 kV AD
	EN 61000-4-3 ВЧ излучение:	10 V/m
	EN 61000-4-4 Всплеск:	2 kV
	EN 61000-4-6 ВЧ проводимость:	10 V
	EN 55011:	класс B

MTTF	[лет]	1978
------	-------	------

### Механические данные

Тип монтажа	установка заподлицо
Материал	корпус: нерж. сталь V4A (1.4404) антипригарное покрытие; чувствительная поверхность: нерж. сталь V4A (1.4404) антипригарное покрытие; крепёжные гайки: нерж. сталь V4A (1.4404) антипригарное покрытие

### Монтаж



Момент затяжки	[Nm]	3,5
----------------	------	-----

Вес	[kg]	0,022
-----	------	-------

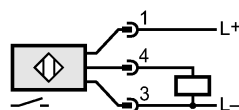
### Дисплеи / Элементы управления

Индикация состояния выхода LED	4 x желтый
--------------------------------	------------

### электрическое подключение

Электрическое подсоединение	Разъём M12
-----------------------------	------------

### Назначение жил кабеля при подключении



### Принадлежности

Принадлежности (входят в комплект)	2 крепёжные гайки
------------------------------------	-------------------

### Примечания

Упаковочная величина	[штука]	1
----------------------	---------	---