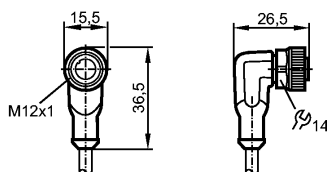


EVC698

ADOAH040MSS0015K04

Технология соединения



Характеристики

Гнездо с кабелем

для датчиков с

Разъём M12

без силикона

без галогена

позолоченные контакты

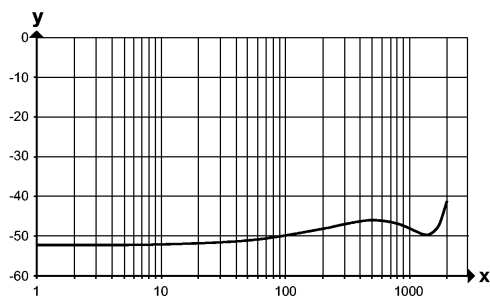
Электронные данные

Электрическое исполнение		AC/DC
Рабочее напряжение [V]		50 AC / 60 DC
Номинальный ток [A]		4
Класс защиты		III

Характеристика экранирования

x: Частота в [МГц]

y: Schirmdämpfung in [dB]



измерено по DIN EN 60512-23-3

Условия эксплуатации

Температура окружающей среды [°C]		-25...90, cULus: макс. 75 °C
Температура окружающей среды во время работы [°C]		-25...90, cULus: макс. 75 °C
Степень защиты		IP 65 / IP 67

Механические данные

Исполнение		угловой
Материал		корпус: TPU оранжевый; уплотнение: витон
Материал накидной гайки		латунь; никелированн.
пусковой момент - накидная гайка [Нм]		0,6...1,5
Пригодность для кабельной цепи	Радиус изгиба в случае движения кабеля:	миним. 10 x диаметр кабеля

EVC698

ADOAH040MSS0015K04

Технология соединения

		максим. 3,3 m/s для длины перемещений по горизонтали, равной 5 m, и максим. ускорением
	Скорость перемещения:	- 5 m/s ²
	Циклы изгиба:	≥ 2 Mio.
	Деформация кручения:	± 180 °/m
Вес	[kg]	0,564

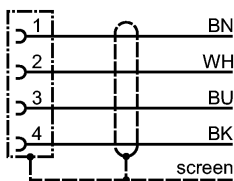
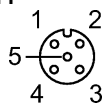
электрическое подключение

Электрическое подсоединение	Кабель PUR (полиуретан) / 15 m; 4 x 0,34 mm ² (42 x Ø 0,1 mm); Ø 4,9 mm; без галог., экранированный, Экран подключается к гнезду
Цвет кожуха	чёрный

Назначение жил кабеля при подключении

Цвета жил

BK чёрный
BN коричневый
BU синий
WH белый



Примечания

Упаковочная величина	[штука]	1
----------------------	---------	---