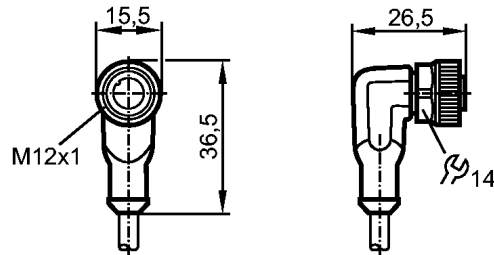


esomat 400**EVC536**

ADOAH050MSS0005C05

Технология соединения

**Характеристики**

Гнездо с кабелем

для датчиков с

Разъём M12

без силикона

без галогена

позолоченные контакты

Электронные данные

Электрическое исполнение

AC/DC

Рабочее напряжение [V]

30 AC / 36 DC

Номинальный ток [A]

4; cULus: 3 A

Класс защиты

III

Условия эксплуатации

Температура окружающей среды [°C]

-25...90, cULus: макс. 75 °C

Температура окружающей среды во время работы [°C]

-25...90, cULus: макс. 75 °C

Степень защиты

IP 65 / IP 67 / IP 68 / IP 69K

Механические данные

Исполнение

угловой

Материал

корпус: TPU оранжевый; уплотнение: витон

Материал накидной гайки

латунь; никелированн.

пусковой момент - накидная гайка [Нм]

0,6...1,5

Пригодность для кабельной цепи

Радиус изгиба в случае движения кабеля:

миним. 10 x диаметр кабеля

Скорость перемещения:

маким. 3,3 m/s для длины перемещений по горизонтали, равной 5 m, и максим. ускорением - 5 m/s²

Циклы изгиба:

≥ 2 Mio.

Деформация кручения:

± 180 °/m

Вес [kg]

0,112

электрическое подключение

Электрическое подсоединение

Кабель PUR (полиуретан) / 5 m;

5 x 0,25 mm² (32 x Ø 0,1 mm); Ø 4,9 mm; без галог., экранированный,
экран не подключен к разъему

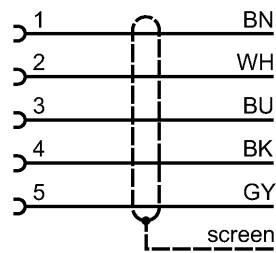
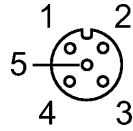
Цвет кожуха

чёрный

Назначение жил кабеля при подключении

Цвета жил

БК	чёрный
ВН	коричневый
ВУ	синий
ГУ	серый
ВН	белый



Примечания

Упаковочная величина [штука]

1

ifm electronic gmbh • Адрес : Friedrichstraße 1 • 45128 Essen — Компания оставляет за собой право вносить изменения без предварительного уведомления! — SU — EVC536 — 20.06.2013