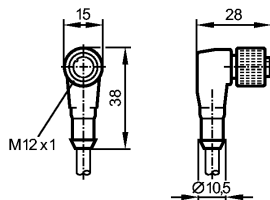


E80022

ADOAH080MSS0002K08

Технология соединения

Так как у 8-полюсных кабельных разъёмов цвета жил не нормируются, обращайтесь, пожалуйста, всегда внимание на подключение датчиков и кабельных разъёмов (см. техническую спецификацию).



Характеристики

Гнездо с кабелем

для датчиков с

Разъём M12

Электронные данные

Электрическое исполнение		AC/DC
Рабочее напряжение [V]		30 AC / 36 DC
Номинальный ток [A]		2
Класс защиты		III

Условия эксплуатации

Температура окружающей среды [°C]		-25...90
Степень защиты		IP 67

Механические данные

Исполнение		угловой
Материал		TPU
Материал накидной гайки		латунь; никелированн.
пусковой момент - накидная гайка [Нм]		1...1,5
Вес [kg]		0,149

электрическое подключение

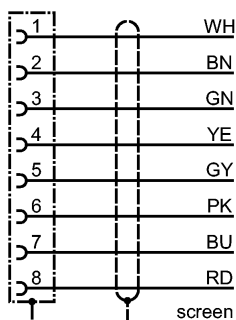
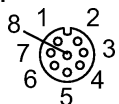
Электрическое подсоединение Кабель PUR (полиуретан) / 2 м;
8 x 0,25 mm² (14 x Ø 0,15 mm); экранированный, Schirm an Mutter aufgelegt

Цвет кожуха чёрный

Назначение жил кабеля при подключении

Цвета жил

BN	коричневый
BU	синий
GN	зелёный
GY	серый
PK	розовый
RD	красный
WH	белый
YE	желтый
screen	Экран



Цвета в соответствии с DIN 47100

Примечания

Упаковочная величина [штука] 1



E80022

ADOAH080MSS0002K08

Технология соединения

ifm electronic gmbh • Адрес : Friedrichstraße 1 • 45128 Essen — Компания оставляет за собой право вносить изменения без предварительного уведомления! — SU — E80022 — 21.07.2011

Так как у 8-полюсных кабельных разъёмов цвета жил не нормируются, обращайтесь, пожалуйста, всегда внимание на подключение датчиков и кабельных разъёмов (см. техническую спецификацию).