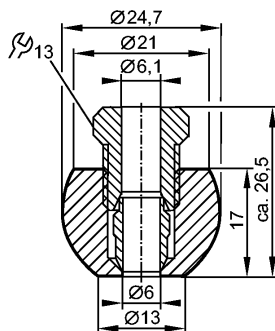


E30108

WELDING ADAPTER D6

Принадлежности



Характеристики

Вварной адаптер

Ø 24,7 mm

Соединение Clamp

Условия эксплуатации

Предел прочности по давлению	[бар]	160
------------------------------	-------	-----

Механические данные

Подключение к процессу	Вварной адаптер шарообразный Ø 24,7 mm
для приборов с резьбовым соединением	Соединение Clamp
Исполнение	для датчиков температуры Ø 6 mm
Материал	нерж. сталь V4A (1.4404)
Вес	[kg] 0,073

Примечания

Упаковочная величина	[штука]	1
----------------------	---------	---