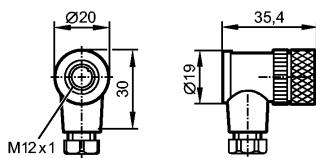


## E11509

SDOAH040MSSFKPG

Технология соединения



Made in Germany



### Характеристики

Гнездо с клеммами

для датчиков с

Разъём M12

без силикона

без галогена

клеммы

позолоченные контакты

### Электронные данные

Электрическое исполнение		AC/DC
Рабочее напряжение	[V]	250 AC/DC
Номинальный ток	[A]	4; (...40 °C)

### Условия эксплуатации

Температура окружающей среды	[°C]	-25...85
Степень защиты		IP 68

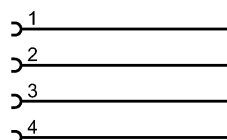
### Механические данные

Исполнение		угловой
Материал		РА (полиамид)
Материал накидной гайки		латунь; никелированн.
Вес	[kg]	0,029

### электрическое подключение

Электрическое подсоединение клеммы; ...0,75 mm<sup>2</sup> (Ø 4...6 mm); наконечник (кабеля) для крепления под винт

### Назначение жил кабеля при подключении



### Примечания

Упаковочная величина [штука] 1