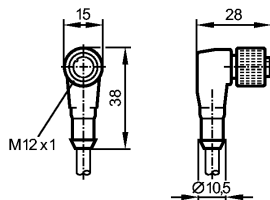


E11232

ADOAH080MSS0005H08

Технология соединения

Так как у 8-полюсных кабельных разъёмов цвета жил не нормируются, обращайтесь, пожалуйста, всегда внимание на подключение датчиков и кабельных разъёмов (см. техническую спецификацию).



Характеристики

Гнездо с кабелем

для датчиков с

Разъём M12

без силикона

без галогена

позолоченные контакты

Электронные данные

Электрическое исполнение		AC/DC
Рабочее напряжение [V]		30 AC / 36 DC
Номинальный ток [A]		2; (...40 °C)
Класс защиты		III

Условия эксплуатации

Температура окружающей среды [°C]		-25...80
Степень защиты		IP 67

Механические данные

Исполнение		угловой
Материал		PUR (полиуретан)
Материал накидной гайки		латунь; никелированн.
пусковой момент - накидная гайка [Нм]		0,7...0,9
Вес [kg]		0,317

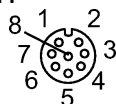
электрическое подключение

Электрическое подсоединение	Кабель PUR (полиуретан) / 5 м; 8 x 0,25 mm ² ; Ø 6,2 mm; без галог.
Цвет кожура	чёрный

Назначение жил кабеля при подключении

Цвета жил

BK	чёрный
BN	коричневый
BU	синий
GY	серый
PK	розовый
OG	оранжевый
VT	фиолетовый
WH	белый



1	BN
2	WH
3	BU
4	BK
5	GY
6	PK
7	VT
8	OG



E11232

ADOAH080MSS0005H08

Технология соединения

Цвета в соответствии с DIN EN 60947-5-2

Примечания

Упаковочная величина [штука] 1

ifm electronic gmbh • Адрес : Friedrichstraße 1 • 45128 Essen — Компания оставляет за собой право вносить изменения без предварительного уведомления! — SU — E11232 — 21.07.2011

Так как у 8-полюсных кабельных разъёмов цвета жил не нормируются, обращайтесь, пожалуйста, всегда внимание на подключение датчиков и кабельных разъёмов (см. техническую спецификацию).