

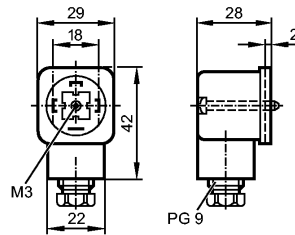


E10058

VALVE PLUG TYPE A



Технология соединения



Характеристики

Штекер для клапана тип А
(DIN EN 175301-803)

клеммы

без силикона

Электронные данные

| | |
|--------------------------|-----------------------|
| Электрическое исполнение | AC/DC |
| Рабочее напряжение [V] | ...250 AC / ...300 DC |
| Номинальный ток [A] | 16 |

Условия эксплуатации

| | |
|-----------------------------------|-----------|
| Температура окружающей среды [°C] | -40...125 |
| Степень защиты | IP 65 |

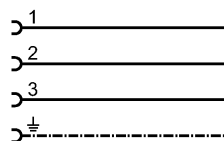
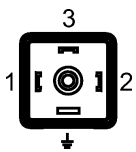
Механические данные

| | |
|------------|---------------|
| Исполнение | угловой |
| Материал | РА (полиамид) |
| Вес [kg] | 0,028 |

электрическое подключение

Электрическое подсоединение клеммы; ...1,5 mm² (Ø 6...8 mm)

Назначение жил кабеля при подключении



Примечания

Упаковочная величина [штука] 1