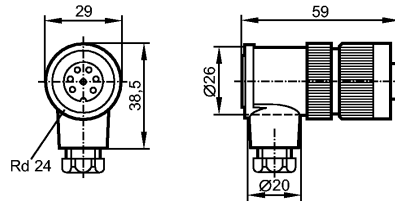




E1004A

SDOAL070PLNFKPG/1D/1G

Технология соединения



Характеристики

Гнездо с кабелем

разъём Rd24

позолоченные контакты

Сертификат АТЕХ

группа II, категория 1G

группа II, категория 1D

Электронные данные

Электрическое исполнение

Подключение к сертифицированной искробезопасной цепи тока

Условия эксплуатации

Температура окружающей среды

[°C]

-20...80

Степень защиты

IP 67

Испытания / одобрения

Сертификат

BVS 05 ATEX E106

Маркировка прибора

⊕ Ex II 1G Ex ia IIC T6 Ga

⊕ Ex II 1D Ex ia IIIB T85°C Da

⊕ Ex II 1D Ex ia IIIC T85°C Da *)

Механические данные

Исполнение

угловой

Материал

PBT (полибутилентерефталат)

Материал накидной гайки

PA (полиамид)

Вес

[kg]

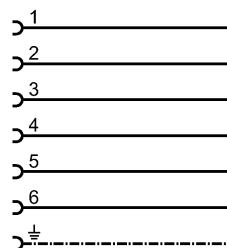
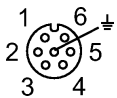
0,054

электрическое подключение

Электрическое подсоединение

клеммы; ...2,5 mm² (Ø 6...8 mm)

Назначение жил кабеля при подключении



Примечания

Примечания

*) Ta gemäß Tabelle "Summe der Leistungen der Stromkreise" in der zugehörigen Betriebsanleitung (sicherheitsrelevanter Teil ATEX)



E1004A

SDOAL070PLNFKPG/1D/1G



Технология соединения

Через ответвительные коробки для кабеля может быть проведено несколько искробезопасных цепей тока. Сумма напряжений одной, или нескольких искробезопасных цепей не должна превышать следующих значений: $U_{ges\ max} = 60\ В$ (амплитудное значение).

Упаковочная величина [штука]

1