

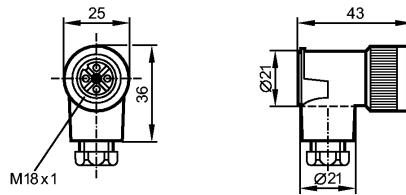


# E1003A

SDOAJ040PLNFKPG/1D/1G



Технология соединения



## Характеристики

Гнездо с клеммами

для датчиков с

Разъем M18

клеммы

Сертификат ATEX

группа II, категория 1G

группа II, категория 1D

## Электронные данные

Электрическое исполнение

Подключение к сертифицированной искробезопасной цепи тока

## Условия эксплуатации

Температура окружающей среды

[°C]

-20...80

Степень защиты

IP 65

## Испытания / одобрения

Сертификат

BVS 05 ATEX E106

Маркировка прибора

Ⓔ II 1G Ex ia IIC T6 Ga

Ⓔ II 1D Ex ia IIIB T85°C Da

Ⓔ II 1D Ex ia IIIC T85°C Da \*)

## Механические данные

Исполнение

угловой

Материал

PBT (полибутилентерефталат)

Материал накладной гайки

PA (полиамид)

Вес

[kg]

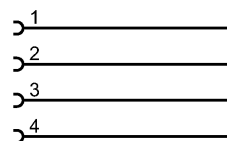
0,04

## электрическое подключение

Электрическое подсоединение

клеммы; ...0,75 mm<sup>2</sup> (Ø 6...8 mm)

## Назначение жил кабеля при подключении



## Примечания

Примечания

\*) Та gemäß Tabelle "Summe der Leistungen der Stromkreise" in der zugehörigen Betriebsanleitung (sicherheitsrelevanter Teil ATEX)  
 Через ответвительные коробки для кабеля может быть проведено несколько искробезопасных цепей тока. Сумма напряжений одной, или нескольких искробезопасных цепей не должна превышать следующих значений:  $U_{ges\ max} = 60\ V$  (амплитудное значение).



# E1003A

SDOAJ040PLNFKPG/1D/1G



Технология соединения

Упаковочная величина [штука] \_\_\_\_\_ 1

ifm electronic gmbh • Адрес : Friedrichstraße 1 • 45128 Essen — SU — E1003A — 01.03.2011