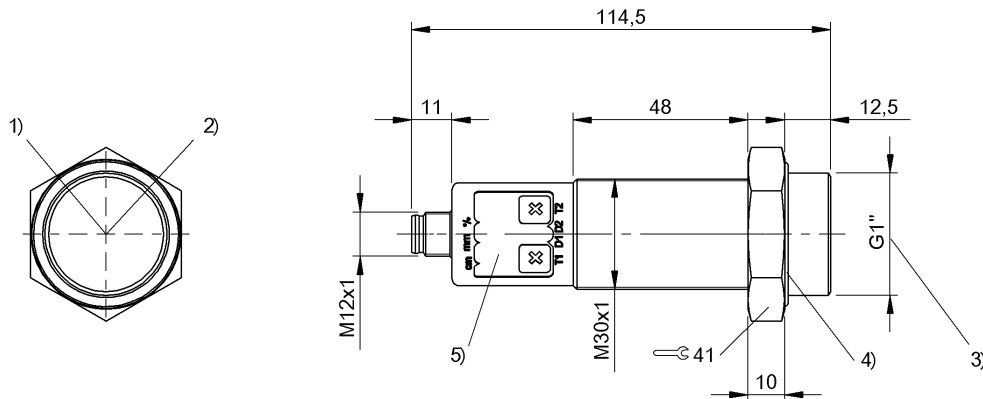


BUS M30E2-PPC-09/035-S92K-G1 BUS005Y



1) Ультразвуковой преобразователь 2) Направление отхода 90° штекер 3) Панель индикации и управления



Display/Operation

Возможность регулировки	Режим запоминания, дисплей/кнопка Режим работы Дальность срабатывания, 2 значения Замыкающий контакт/ размыкающий контакт Блокировка кнопок ВКЛ/ВЫКЛ Заводская настройка (сброс) Гистерезис Фильтр измер. значений Синхронизация ВКЛ/ВЫКЛ Окно характеристик Режим сегментной индикации Характеристика нарастающая / затухающая Комп. температуры ВКЛ/ВЫКЛ Калибровка датчика Область выключ. перед. плана Задержка срабатывания 0–20 с Толщина фильтра (10 ступеней) Сегментная индикация светл./темн./ВЫКЛ Аналог. выход U/I/авто/ вручную Чувствительность - обзор
Задатчик	Кнопка (2 шт.)

Гистерезис H макс.	5 mm
Потребляемый ток, макс.	80 mA
Рабочее напряжение U _B	9...30 VDC
Расчетное рабочее напряжение U _e =	24 V
Синхронизация	внутр., макс. 10 датчиков
Сопротивление нагрузки R _L , макс. (аналог. I)	500 Ом при U _B 20 В 100 Ом при U _B 20 В
Сопротивление нагрузки R _L , мин. (аналог. U)	100 кОм при U _B 15 В
Ультразвуковая частота	320 kHz
Частота переключения	9 Hz

Environmental conditions

Степень защиты IEC 60529	IP67
Температура окружающей среды	-25...70 °C
Температура окружающей среды, макс.	70 °C
Температура окружающей среды, мин.	-25 °C
Температура хранения	-40...85 °C

General data

Применение	Измерение расстояния Регистрация объектов
Разрешение на эксплуатацию / конформность	CE
Режим работы	Отражательный датчик (точка коммутации) Аналоговое измерение (характеристика) Отражательный датчик (окно) Отражательная фотоячейка
Серия	M30E2

Electrical connection

Защита от короткого замыкания	да
Защита от переплюсовки	да
Разъем	M12x1-Штекер

Electrical data

Выходная характеристика	линейно нарастающий / затухающий
Выходной ток, макс.	200 mA

Material

Активная поверхность, материал	PTFE
--------------------------------	------

BUS M30E2-PPC-09/035-S92K-G1 BUS005Y

Материал корпуса 1.4571
PBTTPU

Диапазон измерения 85...1500 mm
Разрешение ≤ 0.025 mm
Расчетный промежуток срабатывания S_n 350 mm
Точность воспроизведения ± 0.15 % FS

Mechanical data

Крепление техническое подключение G1

Output/Interface

Аналоговый выход аналогов., напряжение/
аналогов., ток, 0...10 В/4...20
мА
Переключающий выход PNP Замыкатель/размыкатель
(ЗАМ/РАЗМ)
Функция входа Сигнал синхронизации

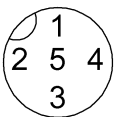
Remarks

Принадлежности заказываются отдельно.
Не нажимайте кнопку острыми инструментами.
Базовый объект для S_n : труба $\varnothing 27$ мм. Макс. дальность действия
приведена для ориентированной пластины.
После устранения перегрузки датчик снова готов к работе.
Подробная информация: см. Руководство по эксплуатации.
Датчик подходит для работы при избыточном давлении до 6 бар
Датчик является химостойким

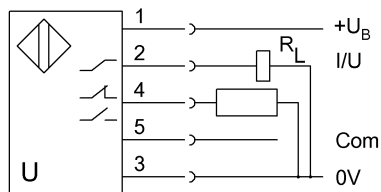
Range/Distance

Дальность действия 85...1500 mm

Pin Assignment



Wiring Diagramm



BUS M30E2-PPC-09/035-S92K-G1
BUS005Y

Additional View

