

1) Ось ультразвукового преобразователя 2) Направление отхода 90° штекер 3) Панель индикации и управления



Display/Operation

| | |
|-------------------------|---|
| Возможность регулировки | Задержка срабатывания 0–20 с Толщина фильтра (10 ступеней) Сегментная индикация светл./темн./ВЫКЛ Область выключ. перед. плана Адрес датчика мультиплекс. Калибровка датчика Комп. температуры ВКЛ/ВЫКЛ Характеристика нарастающая / затухающая Аналог. выход U/I/авто Режим сегментной индикации Синхронный / мультиплексный режим Синхронизация ВКЛ/ВЫКЛ Скорость мультиплексирования Фильтр измер. значений Гистерезис Блокировка кнопок ВКЛ/ВЫКЛ Замыкающий контакт/ размыкающий контакт Дальность срабатывания, 2 значения Режим работы Диапазон определения (3 ступени) Режим запоминания, дисплей/ кнопка Заводская настройка (сброс) Окно характеристик |
| Задатчик | Кнопка (2 шт.) |

Electrical connection

| | |
|-------------------------------|--------------|
| Защита от короткого замыкания | да |
| Защита от переплюсовки | да |
| Разъем | M12x1-Прочие |

Electrical data

| | |
|--|--|
| cal_operatingvoltage | 9...30 VDC |
| Выходной ток, макс. | 200 mA |
| Гистерезис H, макс. | 50 mm |
| Потребляемый ток, макс. | 80 mA |
| Расчетное рабочее напряжение Ue= | 24 V |
| Синхронизация | внутр., макс. 10 датчиков |
| Сопротивление нагрузки RL, макс. (аналог. I) | 500 Ом при UB 20 В 100 Ом при UB 20 В |
| Сопротивление нагрузки RL, мин. (аналог. U) | 100 кОм при UB 15 В |
| Ультразвуковая частота | 120 kHz |
| Функция входа | Сигнал синхронизации |
| Частота переключения | 4 Hz |

Environmental conditions

| | |
|------------------------------|-------------|
| Степень защиты | IP67 |
| Температура окружающей среды | -25...70 °C |
| Температура хранения | -40...85 °C |

Functional safety

| | |
|-------------|-------|
| MTTF (40°C) | 178 a |
|-------------|-------|

General data

| | |
|---|--|
| Область применения | Измерение расстояния Регистрация объектов |
| Разрешение на эксплуатацию/ конформность | CE |
| Режим работы | Отражательный датчик (окно) Отражательный датчик (точка коммутации) |

| | | | |
|-------|---|---------------------|---|
| Серия | Отражательная фотоячейка Аналоговое измерение (характеристика) M30M1 | Переключающий выход | 2x PNP Замыкающий контакт/ размыкающий контакт (NO/NC) |
|-------|---|---------------------|---|

Material

| | |
|--------------------------------|---|
| Активная поверхность, материал | Пористый полиуретан эпоксидная смола Стекло |
| Защита поверхности | никелир. |
| Материал корпуса | Латунь PBT TPU |

Mechanical data

| | |
|-----------|---------------|
| Крепление | Гайка M30x1,5 |
|-----------|---------------|

Output/Interface

| | |
|-------------------------|---|
| Аналоговый выход | Аналог., напряжение/аналог., ток, 0...10 В/4...20 мА |
| Выходная характеристика | линейно нарастающий / затухающий |

Range/Distance

| | |
|-------------------------------------|---------------|
| Дальность действия | 350...5000 mm |
| Диапазон измерения | 350...5000 mm |
| Разрешение | ≤ 0.180 mm |
| Точность воспроизведения | ±0.15 % FS |
| Условное расстояние переключения sn | 3400 mm |

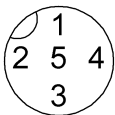
Remarks

Не нажимайте кнопку острыми инструментами.
 Подробная информация: см. Руководство по эксплуатации.
 Принадлежности заказываются отдельно.
 После устранения перегрузки датчик снова готов к работе.
 Базовый объект для Sn: труба \varnothing 27 мм. Макс. дальность действия
 приведена для ориентированной пластины.

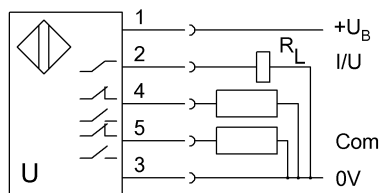
Дополнительная информация по MTTF или B10d содержится в
 сертификате MTTF / B10d

Указанное значение MTTF / B10d не гарантирует каких-либо свойств и/или
 срока службы; речь идет только об экспериментальных данных, не
 имеющих обязательного характера. Эти данные не продлевают срок
 давности по гарантийным претензиям и не влияют на него каким-либо
 иным образом.

Connector view



Wiring Diagram



Ультразвуковые датчики
BUS M30M1-PWC-35/340-S92K
Код заказа: BUS0044

BALLUFF

