



## BTL6-abcd-Mnnnn-f-lm

### BTL6

Магнитострикционная система измерения перемещений 6-го поколения

### a интерфейс

P = цифровой импульсный интерфейс

### b рабочее напряжение

1 = 20 ... 28 В

### c исполнение интерфейсов 1

1 = цифровой интерфейс пуска/останова

### d исполнение интерфейсов 2

0 = без коммуникационного интерфейса  
1 = коммуникационный интерфейс DPI/IP

### Mnnnn номинальная длина (4-значное число)

M0500 = метрические данные в мм  
(M0050...M4012)

### f конструкция

A1 = круглый профиль

### l тип разъема

S = штекер

### m исполнение типа подключения 1

115 = штекер M12x1 с 8 контактами

# Magnetostrictive Sensors

## BTL6 -A1- Series - Digital

# BALLUFF

### Electrical connection

Защита от переполюсовки Ub до 36 В

### Electrical data

Выходной сигнал регулир. нет  
Защита от сверхвысокого напряжения Ub до 33 В  
Пиковый ток включения ≤ 3А / 0.5ms  
Потребление тока, макс., при 24 В= 90 мА  
Прочность на пробой до (GND – корпус) 500 V DC  
Рабочее напряжение Ub 20...28 VDC

### Environmental conditions

EN 55016-2-3, излучение Промышленная и жилая сфера  
EN 60068-2-27, длительная ударная нагрузка 50 г, 2 мс  
EN 60068-2-27, ударная нагрузка 50 г, 6 мс  
EN 60068-2-6, вибрация 12 г, 10...2000 Гц  
EN 61000-4-2 ESD Четкость 3  
EN 61000-4-3, радиопомехи Четкость 3  
EN 61000-4-4, вспышка Четкость 3  
EN 61000-4-5, броски напряжения Четкость 2  
EN 61000-4-6, высокочастотные поля Четкость 3  
EN 61000-4-8, магнитные поля Четкость 4  
Относительная влажность воздуха ≤ 90 %, без конденсации  
Степень защиты IP67 со штекерным разъемом  
Температура окружающей среды 0...70 °C  
Температура хранения -40...100 °C  
Температурный коэффициент, типов. ≤ 35 промилле/К при 50 % от номинальной длины 500 мм

### Functional safety

MTTF (40°C) 135 а

### General data

Датчик положения, количество, макс. nnnn < 90: 1  
nnnn = 90 ... 154: 2  
nnnn = 155 ... 219: 3  
nnnn > 219: 4  
Разрешение на эксплуатацию/конформность CE  
cULus  
EAC  
WEEE

### Material

Материал корпуса Алюминий  
Материал корпуса, защита поверхности анодирован.  
Материал крышки цинк, Литье под давлением

### Mechanical data

Конструктивная длина nnnn + 146 мм  
Определяемая скорость, макс. 10 м/с

### Output/Interface

Интерфейс Цифров. импульс

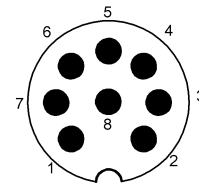
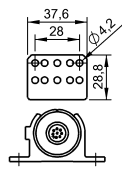
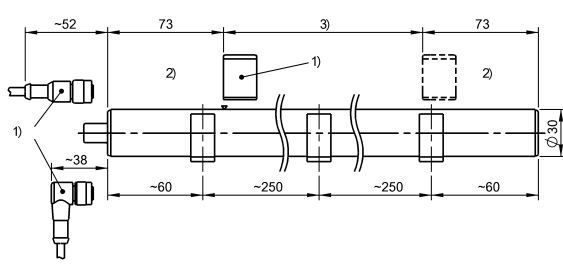
### Range/Distance

Измер. длина 50...4012 мм  
Отклонение от линейности nnnn = 0050...0500: ± 200 μm  
nnnn > 500: ± 0.04% FS  
Точность воспроизведения ≤ 10 мкм  
Частота измерения, макс. nnnn = 0050 ... 0600: 2000 Hz  
nnnn = 0601 ... 1200: 1000 Hz  
nnnn = 1201 ... 2600: 500 Hz  
nnnn = 2601 ... 4012: 250 Hz

Magnetostrictive Sensors  
**BTL6 -A1- Series - Digital**

# BALLUFF

BTL6-P11x-Mxxxx-A1-S115



Pin	
1	INIT
2	START/STOP
3	INIT
4	NC
5	START/STOP
6	GND
7	+24 V DC
8	NC

- 1) Не входит в комплект поставки
- 2) неиспользуемая область
- 3) Номинальная длина = измеряемая длина