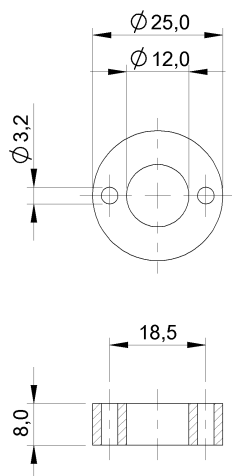


Механические комплектующие
BTL-P-1012-4R-PA
Код заказа: BAM013K

BALLUFF



Environmental conditions

Температура окружающей среды	-40...100 °C
Температура хранения	-40...100 °C

Material

Материал корпуса	PA 60, GF
------------------	-----------

Mechanical data

Внутренний диаметр	12.0 mm
Крепление	Сквозное отверстие 4,3 мм (2 шт.)
Прочность на сжатие, макс.	600 bar
Размеры	Ø 25 x 8 мм