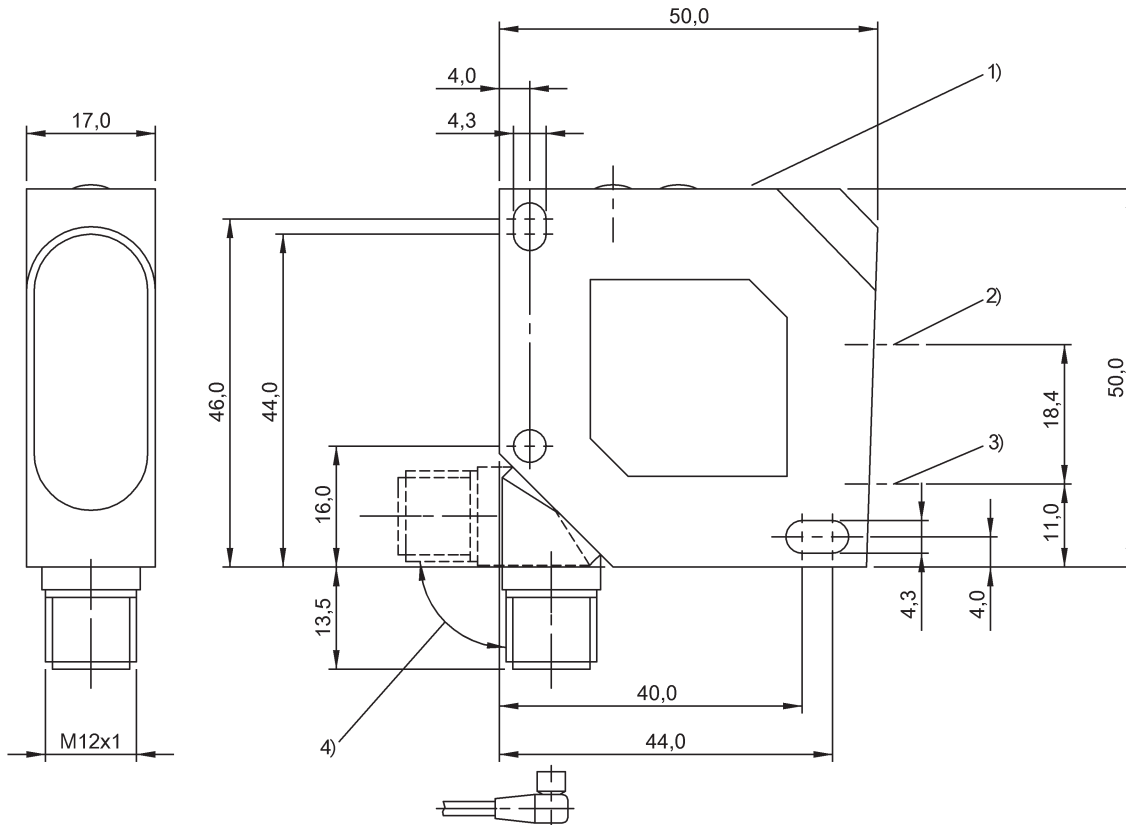


ЛАЗЕРНОЕ ИЗЛУЧЕНИЕ – НЕ
СМОТРЕТЬ НА ЛУЧ!

КЛАСС ЛАЗЕРА 2 по IEC60825-1:
2003-10



1) Панель индикации и управления 2) Оптическая ось, передатчик 3) Оптическая ось, приемник 4) Поворачивается на 270°

- Квадр, поворотный разъем
- RS485



Общие атрибуты

Задатчик
Допуски / соответствие

Базовый стандарт
Длительность функции времени
Степень защиты по IEC 60529
Индикация

Функция входа

Защита от переполусовки
Класс защиты
Серия

Кнопка (2x)
cULus
CE
IEC 60947-5-2, IEC 60947-5-7
50 мс
IP67
Функция выбрана - СИД КР
Выходная функция - СИД ЖЛТ
Стабильность - СИД ЗЕЛ
Дополн. функция активна - СИД ЗЕЛ
Функция времени активна - СИД ЗЕЛ
Готовность - СИД ЗЕЛ
Функция входа - СИД ЗЕЛ
Режим настройки - СИД ЗЕЛ,
мигающий
Эмиттер ВКЛ/ВЫКЛ
Триггер
да
II
Серия 26K

Возможность регулировки

Защита от короткого замыкания
Функция времени
MTTF

Электрические атрибуты

Аналоговый выход
Вид подключения
Время срабатывания макс.
Выходная характеристика
Диапазон значений, аналог.
Ёмкость нагрузки макс. (при Ue)
Задержка включения Top макс.
Интерфейс

Блокировка кнопок ВКЛ/ВЫКЛ
Дальность срабатывания, 2 значения
Рабочий диапазон
Задержка выключения ДА/НЕТ
Режим характеристики ВЫКЛ/0%/50%
Режим выдачи аналоговых значений
Ведущ./ведом. при дифф. измерении
Выход/вход для Q1
Коммут. /дополнительный выход для Q2
Режим средних значений ВЫКЛ/4 мс/40 мс
Включение при освещении / затемнении
Режим входа для Q1
Заводская настройка (сброс)
да
Задержка выключения
9 а

Аналог. I
Штекерный соединитель
0,4/4/40 мс
линейно нарастающий / затухающий
4...20 мА
0.30 µF
0.5 ms
RS485

BOD 26K-LBR04-S115-C
BOD000C

Макс. ток холостого хода I ₀ при U _e	40 mA
Нагруз. сопр. R _L макс. (аналог. I)	500 Ohm
Номин. напряжение развязки U _i	50 V=
Номин. рабочее напряжение U _e DC	24.0 V
Отклонение характеристики макс.	0,25% от Wh
Переключающий выход	P-N-P (2x)
Рабочее напряжение U _B макс. DC [B]	30.0 V
Рабочее напряжение U _B мин. DC [B]	18.0 V
Расчетный рабочий ток I _e	100 mA
Функция переключения	Замыкатель/размыкатель (NO/NC)
Частота переключения f макс. (при U _e)	1000 Hz
Электрическое исполнение	DC, постоянное напряжение

Механические атрибуты

Верхнее рабочее расстояние Wh	100 mm
Вид соединителя	M12x1-S115
Дальность действия S _n	S _n = 100 мм, регулируется
Длина 1	17,0 mm
Длина 2	50,0 mm
Длина 3	50,0 mm
Зона сканирования S _d	30...100 mm
Конструкция	Квадр, поворотный разъем
Макс. отклон. температуры	0,02%/K (% от Wh)

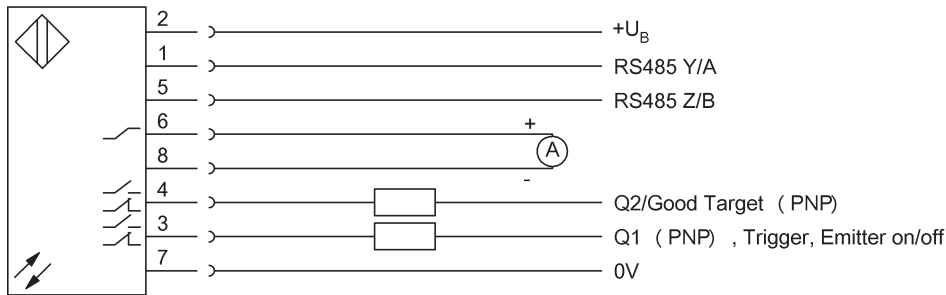
Материал активной поверхности	PMMA
Материал корпуса	ABS
Минимальная дальность срабатывания	50 mm
Нижнее рабочее расстояние W _I	45 mm
Окружающая температура T _a макс.	60 °C
Окружающая температура T _a мин.	-10 °C
Рабочий диапазон	30...100 мм регулир.
Разрешающая способность	0,1% от Wh
Реальный промежуток срабатывания S _r	100 mm
Тип крепления	Винт M4

Дополнительный текст

Комплектующие заказываются отдельно.
Только для областей применения по NFPA 79 (машины с напряжением питания до 600 В). Для подключения устройства нужно использовать кабель R/C (CYJV2) с подходящими характеристиками.

For further information on MTTF/B10d, please refer to the MTTF / B10d Certificate.

Specification of the MTTF value and the B10d value do not represent any binding quality and/or life expectancy guarantees.



LED RD 1)

LED

70

Оптоэлектр. датчик расстояния

BOD 26K-LBR04-S115-C
BOD000C

BALLUFF
sensors worldwide