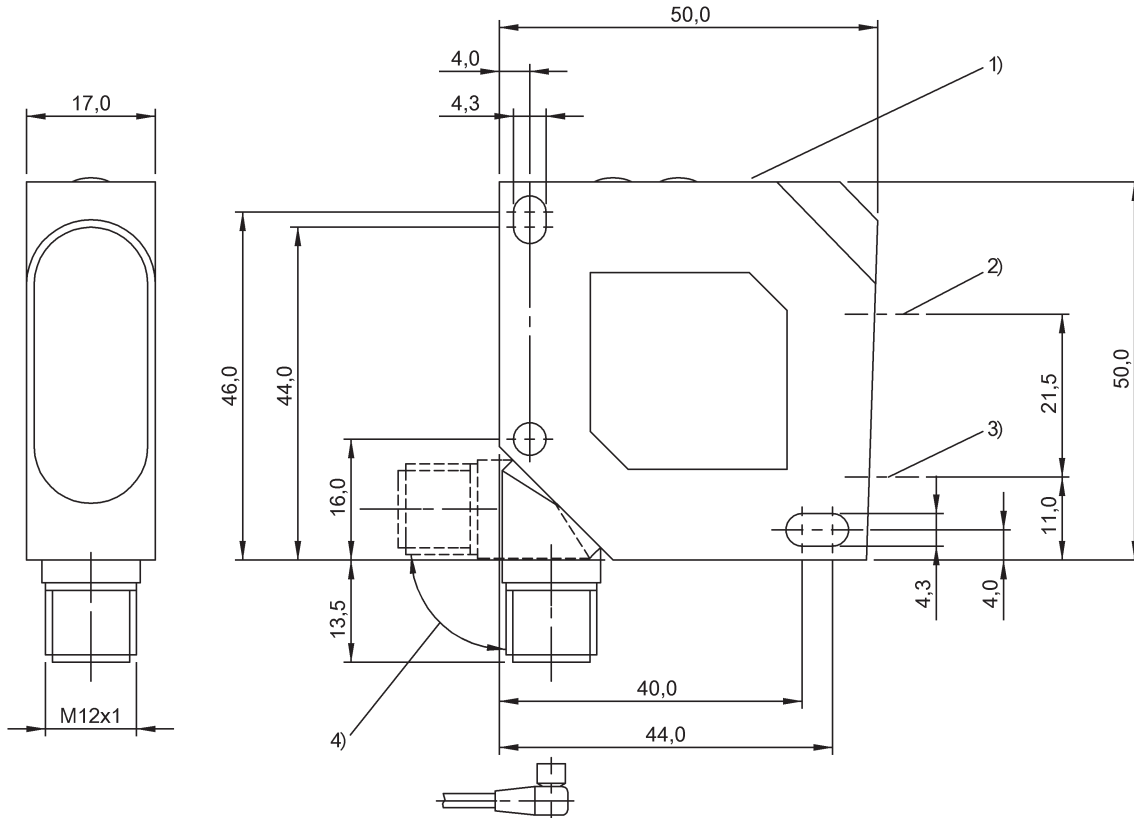


ЛАЗЕРНОЕ ИЗЛУЧЕНИЕ – НЕ  
СМОТРЕТЬ НА ЛУЧ!

КЛАСС ЛАЗЕРА 2 по IEC60825-1:  
2003-10



1) Панель индикации и управления 2) Оптическая ось, передатчик 3) Оптическая ось, приемник 4) Поворачивается на 270°

■ Квадр, поворотный разъем



**Общие атрибуты**

Задатчик  
Допуски / соответствие

Базовый стандарт  
Длительность функции времени  
Степень защиты по IEC 60529  
Индикация

Функция входа

Защита от переполусовки  
Класс защиты  
Серия

Кнопка (2x)  
cULus  
CE  
IEC 60947-5-2, IEC 60947-5-7  
50 мс  
IP67  
Функция выбрана - СИД КР  
Выходная функция - СИД ЖЛТ  
Стабильность - СИД ЗЕЛ  
Дополн. функция активна - СИД ЗЕЛ  
Функция времени активна - СИД ЗЕЛ  
Готовность - СИД ЗЕЛ  
Функция входа - СИД ЗЕЛ  
Режим настройки - СИД ЗЕЛ,  
мигающий  
Триггер  
Эмиттер ВКЛ/ВЫКЛ  
да  
II  
Серия 26K

Возможность регулировки

Защита от короткого замыкания  
Функция времени  
MTTF

**Электрические атрибуты**

Аналоговый выход  
Вид подключения  
Время срабатывания макс.  
Выходная характеристика  
Диапазон значений, аналог.  
Ёмкость нагрузки макс. (при Ue)  
Задержка включения Top макс.  
Макс. ток холостого хода Io при Ue  
Нагруз. сопр. RL макс. (аналог. I)

Режим выдачи аналоговых значений  
Блокировка кнопок ВКЛ/ВЫКЛ  
Дальность срабатывания, 2 значения  
Рабочий диапазон  
Задержка выключения ДА/НЕТ  
Включение при освещении /  
затемнении  
Заводская настройка (сброс)  
Режим характеристики ВЫКЛ/0%/50%  
Выход/вход для Q1  
Режим входа для Q1  
Коммут. /дополнительный выход для  
Q2  
Режим средних значений ВЫКЛ/4  
мс/40 мс  
да  
Задержка выключения  
9 а

Аналог. I  
Штекерный соединитель  
0,4/4/40 мс  
линейно нарастающий / затухающий  
4...20 mA  
0,30 µF  
0,5 ms  
40 mA  
500 Ohm

**BOD 26K-LB05-S115-C**  
**BOD0006**

Номин. напряжение развязки  $U_i$  50 В=

Номин. рабочее напряжение  $U_e$  DC 24.0 V

Отклонение характеристики макс. 0,25% от  $W_h$

Переключающий выход P-N-P (2x)

Рабочее напряжение UB макс. DC [В] 30.0 V

Рабочее напряжение UB мин. DC [В] 18.0 V

Расчетный рабочий ток  $I_e$  100 mA

Функция переключения Замыкатель/размыкатель (NO/NC)

Частота переключения  $f$  макс. (при  $U_e$ ) 1000 Hz

Электрическое исполнение DC, постоянное напряжение

Материал корпуса ABS

Минимальная дальность срабатывания 80 mm

Нижнее рабочее расстояние  $W_l$  80 mm

Окружающая температура  $T_a$  макс. 60 °C

Окружающая температура  $T_a$  мин. -10 °C

Рабочий диапазон 80...300 мм регулир.

Разрешающая способность 0,1% от  $W_h$

Реальный промежуток срабатывания  $S_r$  300 mm

Тип крепления Винт M4

**Механические атрибуты**

Верхнее рабочее расстояние  $W_h$  300 mm

Вид соединителя M12x1-S115

Дальность действия  $S_n$   $S_n = 300$  мм, регулируется

Длина 1 17,0 mm

Длина 2 50,0 mm

Длина 3 50,0 mm

Зона сканирования  $S_d$  80...300 mm

Конструкция Квадр, поворотный разъем

Макс. отклон. температуры 0,02%/K (% от  $W_h$ )

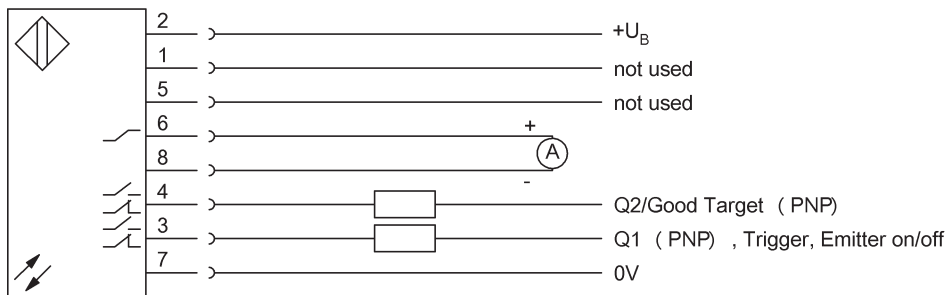
Материал активной поверхности PMMA

**Дополнительный текст**

Комплектующие заказываются отдельно.  
Только для областей применения по NFPA 79 (машины с напряжением питания до 600 В). Для подключения устройства нужно использовать кабель R/C (CYJV2) с подходящими характеристиками.

For further information on MTTF/B10d, please refer to the MTTF / B10d Certificate.

Specification of the MTTF value and the B10d value do not represent any binding quality and/or life expectancy guarantees.



LED RD 1)

LED

70

Оптоэлектр. датчик расстояния

**BOD 26K-LB05-S115-C**  
**BOD0006**

**BALLUFF**  
*sensors worldwide*