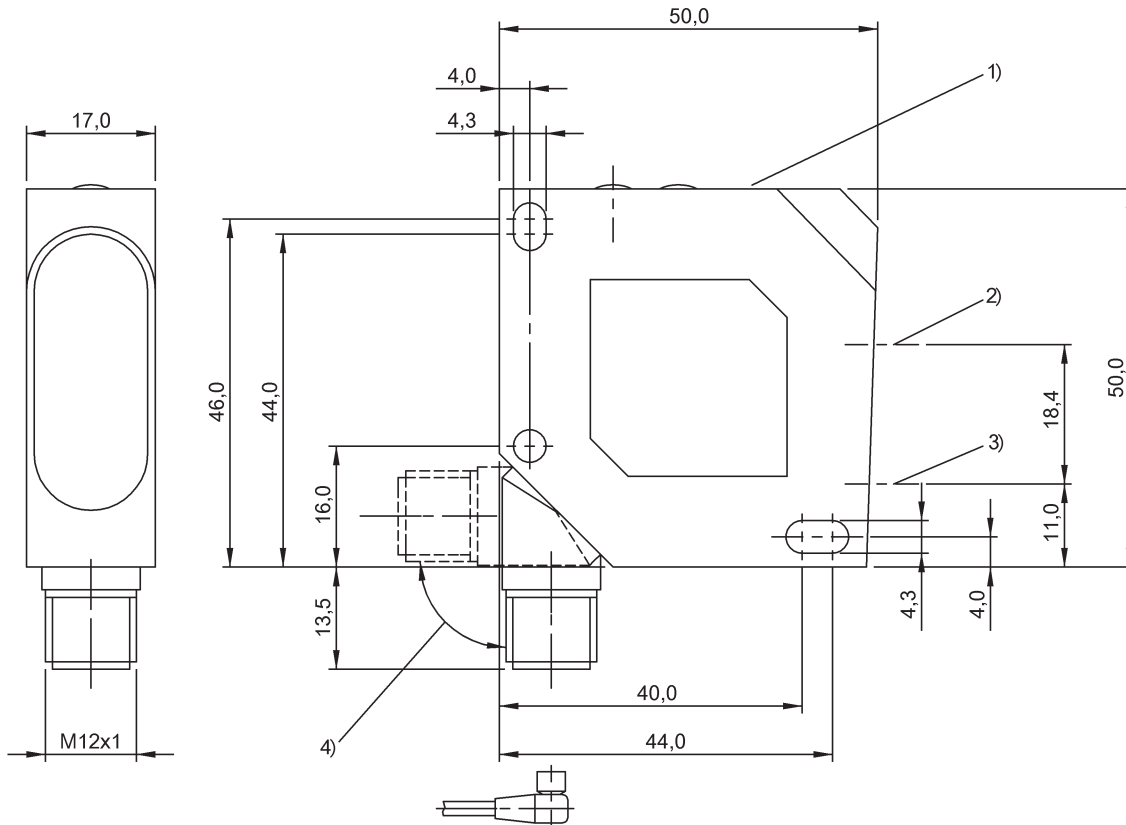


ЛАЗЕРНОЕ ИЗЛУЧЕНИЕ – НЕ
СМОТРЕТЬ НА ЛУЧ!

КЛАСС ЛАЗЕРА 2 по IEC60825-1:
2003-10



1) Панель индикации и управления 2) Оптическая ось, передатчик 3) Оптическая ось, приемник 4) Поворачивается на 270°

■ Квадр, поворотный разъем



Общие атрибуты

Задатчик
Допуски / соответствие

Базовый стандарт
Длительность функции времени
Степень защиты по IEC 60529
Индикация

Функция входа

Защита от переполусовки
Класс защиты
Серия

Кнопка (2x)
cULus
CE
IEC 60947-5-2, IEC 60947-5-7
50 мс
IP67
Функция выбрана - СИД КР
Выходная функция - СИД ЖЛТ
Стабильность - СИД ЗЕЛ
Дополн. функция активна - СИД ЗЕЛ
Функция времени активна - СИД ЗЕЛ
Готовность - СИД ЗЕЛ
Функция входа - СИД ЗЕЛ
Режим настройки - СИД ЗЕЛ,
мигающий
Триггер
Эмиттер ВКЛ/ВЫКЛ
да
II
Серия 26K

Возможность регулировки

Защита от короткого замыкания
Функция времени
MTTF

Электрические атрибуты

Аналоговый выход
Вид подключения
Время срабатывания макс.
Выходная характеристика
Диапазон значений, аналог.
Ёмкость нагрузки макс. (при Ue)
Задержка включения Top макс.
Макс. ток холостого хода Io при Ue
Нагруз. сопр. RL макс. (аналог. I)

Режим выдачи аналоговых значений
Блокировка кнопок ВКЛ/ВЫКЛ
Дальность срабатывания, 2 значения
Рабочий диапазон
Задержка выключения ДА/НЕТ
Включение при освещении /
затемнении
Заводская настройка (сброс)
Режим характеристики ВЫКЛ/0%/50%
Выход/вход для Q1
Режим входа для Q1
Коммут. /дополнительный выход для
Q2
Режим средних значений ВЫКЛ/4
мс/40 мс
да
Задержка выключения
9 а

Аналог. I
Штекерный соединитель
0,4/4/40 мс
линейно нарастающий / затухающий
4...20 mA
0.30 µF
0.5 ms
40 mA
500 Ohm

BOD 26K-LB04-S115-C
BOD0005

Номин. напряжение развязки U_i 50 В=

Номин. рабочее напряжение U_e DC 24.0 V

Отклонение характеристики макс. 0,25% от W_h

Переключающий выход P-N-P (2x)

Рабочее напряжение UB макс. DC [В] 30.0 V

Рабочее напряжение UB мин. DC [В] 18.0 V

Расчетный рабочий ток I_e 100 mA

Функция переключения Замыкатель/размыкатель (NO/NC)

Частота переключения f макс. (при U_e) 1000 Hz

Электрическое исполнение DC, постоянное напряжение

Материал корпуса ABS

Минимальная дальность срабатывания 50 mm

Нижнее рабочее расстояние W_l 45 mm

Окружающая температура T_a макс. 60 °C

Окружающая температура T_a мин. -10 °C

Рабочий диапазон 30...100 мм регулир.

Разрешающая способность 0,1% от W_h

Реальный промежуток срабатывания S_r 100 mm

Тип крепления Винт M4

Механические атрибуты

Верхнее рабочее расстояние W_h 100 mm

Вид соединителя M12x1-S115

Дальность действия S_n $S_n = 100$ мм, регулируется

Длина 1 17,0 mm

Длина 2 50,0 mm

Длина 3 50,0 mm

Зона сканирования S_d 30...100 mm

Конструкция Квадр, поворотный разъем

Макс. отклон. температуры 0,02%/K (% от W_h)

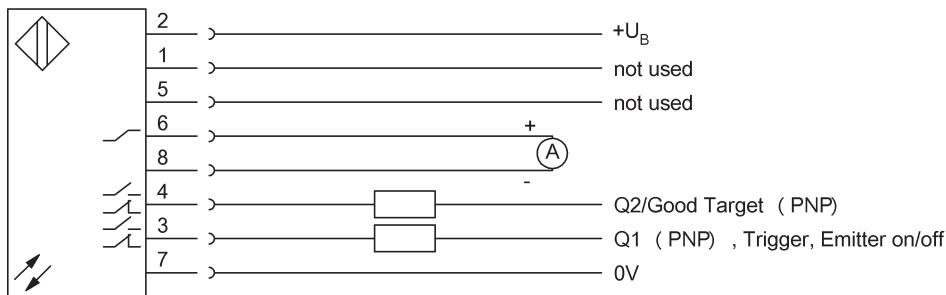
Материал активной поверхности PMMA

Дополнительный текст

Комплектующие заказываются отдельно.
Только для областей применения по NFPA 79 (машины с напряжением питания до 600 В). Для подключения устройства нужно использовать кабель R/C (CYJV2) с подходящими характеристиками.

For further information on MTTF/B10d, please refer to the MTTF / B10d Certificate.

Specification of the MTTF value and the B10d value do not represent any binding quality and/or life expectancy guarantees.



LED RD 1)

LED

70

Оптоэлектр. датчик расстояния

BOD 26K-LB04-S115-C
BOD0005

BALLUFF
sensors worldwide