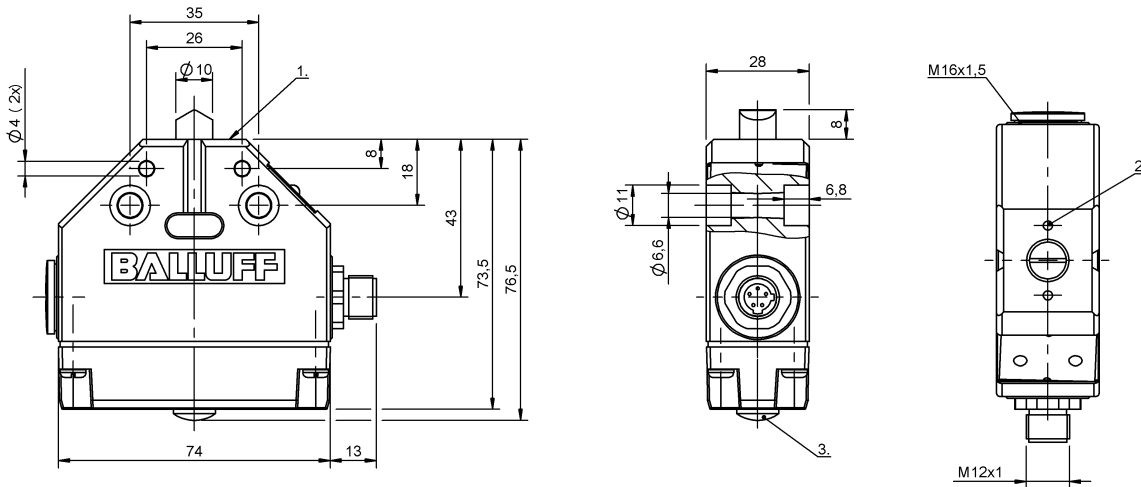


## BNS 813-FD-60-183-FD-S80R BNS001L



1) Опорная кромка 2) Марк. Предохран. точка коммутации 3) Функциональный индикатор FD/FE/LL



### Display/Operation

Индикация функций 1. Точка переключения: FD - 6...60 В

### Electrical data

Длительный ток 1. Точка переключения: 4 А  
 Расчетное рабочее напряжение Ue 1. Точка переключения: 6...60 В  
 Функция переключения, механическая Размыкатель с принудительным размыканием согласно требованиям VDE Двойное прерывание  
 Частота переключения 1. Точка переключения: 300/мин

### Environmental conditions

Степень защиты IEC 60529 IP67  
 Температура окружающей среды -5...85 °C  
 Температура окружающей среды, макс. 85 °C  
 Температура окружающей среды, мин. -5 °C

### Functional safety

B10d BSE 61: 30 миллионов циклов переключения  
 Диагностика: степень покрытия 0.0 %  
 Длительность эксплуатации 20 а  
 Функциональная безопасность нет

### General data

Базовый стандарт IEC 60947-5-1

Исполнение Переключатель DIN  
 Принцип действия  
 Разрешение на эксплуатацию / конформность

Безопасность DIN EN 60204-1  
 DIN 43693  
 1. Точка переключения: механический  
 CCC  
 CE

### Material

Защита поверхности анодир.  
 Материал контактов 1. Точка переключения: Чистое серебро  
 Материал корпуса Алюминий  
 Материал толкателя 1. Точка переключения: 1.4034

### Mechanical data

Количество точек переключения 1x Крыша  
 Направление перемещения продольно, параллельно привинчиваемой поверхности  
 Переключающий элемент 1. Точка переключения: BSE 61  
 Размеры 74 x 28 x 76.5 mm  
 Расстояние до толкателя, 1-я точка переключения 14 mm  
 Расстояние от кулачка до опорной кромки 1. Точка переключения: 4.50...5.00 mm  
 Скорость трогания с места 1. Точка переключения: 40 м/мин  
 Срок службы, механич. 1. Точка переключения: 30 млн. переключений  
 Усилие переключения 1. Точка переключения: 15 N  
 Установка произвольно  
 Фланец, ввод нет

## BNS 813-FD-60-183-FD-S80R BNS001L

### Range/Distance

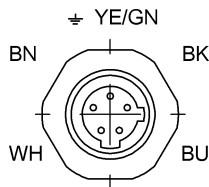
Воспроизводимость 1. Точка переключения:  
±0.002 mm

Указанное значение МТТФ / В10d не гарантирует каких-либо свойств и/или срока службы; речь идет только об экспериментальных данных, не имеющих обязательного характера. Эти данные не продлевают срок

давности по гарантийным претензиям и не влияют на него каким-либо иным образом.

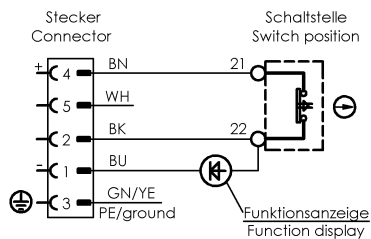
Следует особо отметить, что указанные здесь продукты не являются элементами обеспечения безопасности в смысле Директивы 2006/42/ЕС ст. 2с. Тем не менее, двухканальная схема использования продукции позволяет реализовать структуры, соответствующие стандарту EN 13849-1, с высоким уровнем производительности.

### Pin Assignment



Вид в сторону штекера

### Wiring Diagramm



PE mit Gehäuse verbunden  
ground connected to housing