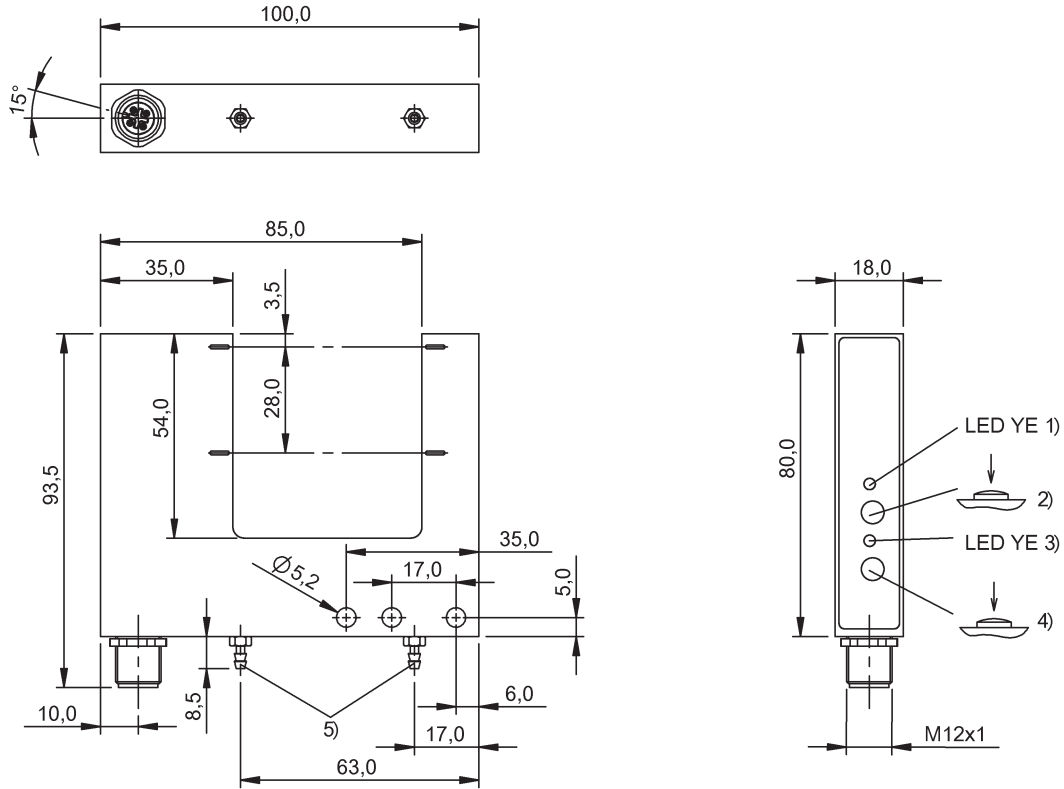


СВЕТОДИОДНОЕ ИЗЛУЧЕНИЕ – НЕ СМОТРЕТЬ НА ЛУЧ!

Свободная группа по IEC 62471:2006-07



1) Функция выхода / сбоя 2) Режим выхода, приемн., Н/Д 3) Сбой 4) Характеристика нарастающая/затухающая 5) Пневматический разъем РК-3

- Вилочный фоторелейный барьер
- Серия С
- СИД, красный
- 50 mm



**Общие атрибуты**

Дополнительные свойства

Задатчик  
Допуски / соответствие  
Базовый стандарт  
Степень защиты по IEC 60529  
Индикация

Защита от переплюсовки  
Серия  
Возможность регулировки

Защита от короткого замыкания

**Электрические атрибуты**

Аналоговый выход  
Вид подключения  
Гистерезис H макс.  
Диапазон значений, аналог.  
Дополнительный выход  
Ёмкость нагрузки макс. (при Ue)  
Задержка включения Top макс.  
Макс. ток холостого хода Io при Ue

Компенсация загрязнения до 10%  
потеря интенсивности.  
Кнопка (2x)  
CE  
IEC 60947-5-2  
IP67  
Ошибка - 2x СИД ЖЛТ, мигающ.  
Выходная функция - СИД ЖЛТ  
да  
Серия С  
Коммутационный выход / выход  
ошибка  
Характеристика нарастающая /  
затухающая  
Чувствительность  
Включение при освещении /  
затемнении  
да

Аналог. U  
Штекерный соединитель  
0.400 mm  
0..10 V  
Выход ошибок P-N-P  
2.20 µF  
1.000 ms  
30 mA

Нагруз. сопр. RL мин. (аналог. U)  
Номин. рабочее напряжение Ue DC  
Остаточная волнистость макс. (% от Ue)  
Падение напряжения Ud макс. (при Ie)  
Переключающий выход  
Рабочее напряжение UB макс. DC [V]  
Рабочее напряжение UB мин. DC [V]  
Расчетный рабочий ток Ie  
Функция переключения  
Функция переключения, дополнительный  
выход  
Частота переключения f макс. (при Ue)  
Электрическое исполнение

2000 Ohm  
24.0 V  
10 %  
1.0 V  
P-N-P (1x)  
30.0 V  
18.0 V  
100 mA  
Замыкатель/размыкатель (NO/NC)  
замыкатель/размыкатель  
500 Hz  
DC, постоянное напряжение

**Механические атрибуты**

Вид соединителя  
Длина 1  
Длина 2  
Длина 3  
Защита поверхности  
Конструкция  
Материал активной поверхности  
Материал корпуса  
Окружающая температура Ta макс.  
Окружающая температура Ta мин.  
Повторяемость боковая макс.  
Разрешающая способность  
Тип крепления  
Ширина вилки

M12x1-S04  
18.0 mm  
93.5 mm  
100.0 mm  
анодированный  
Вилка, прямой разъем  
PMMA  
алюминий  
55 °C  
-5 °C  
150 µm  
0.08 mm  
Винт M5  
50 mm

**BGL 50C-005-S4**  
**BGL003C**

**Оптические атрибуты**

Активная длина AL  
Вид излучения  
Длина волны  
Количество траекторий лучей  
Оптическая особенность  
Посторонний свет макс.  
Принцип действия, оптич.  
Размер светового пятна, типич.  
Светодиодная группа по IEC 62471

AL = 28 мм  
СИД, красный  
633 нм  
10 лучей  
Световая полоса  
5.000 люкс  
Односторонний фоторелейный барьер  
3,0 x 28,0 мм испускание света  
свободная группа

Функция переключения, оптич.

ЗАМ/РАЗМ: срабатывание на затемнение / на освещение

**Дополнительный текст**

Подробная информация: см. Руководство по эксплуатации.  
Комплектующие заказываются отдельно.  
Не нажимайте кнопку острыми инструментами.  
Базовый объект (измерительная пластина): стальной лист, 50 x 50, толщина 0,5 мм, боковое приближение.  
После устранения перегрузки датчик снова готов к работе.

