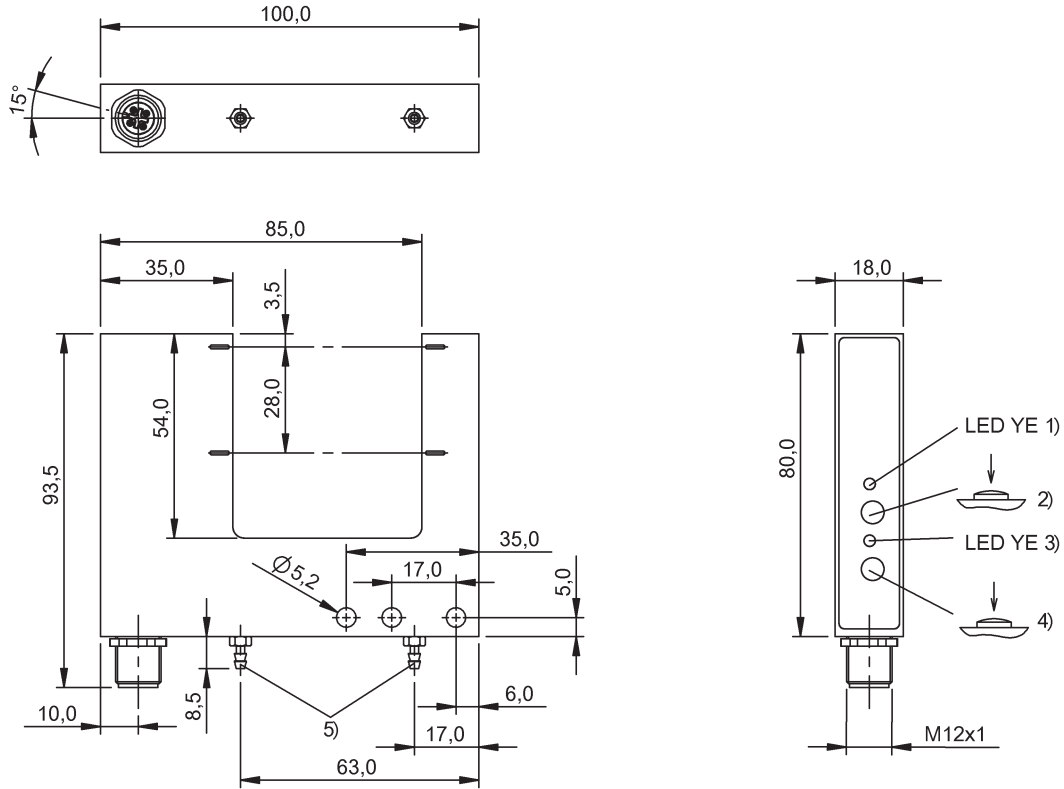


СВЕТОДИОДНОЕ ИЗЛУЧЕНИЕ – НЕ СМОТРЕТЬ НА ЛУЧ!

Свободная группа по IEC 62471:2006-07



1) Функция выхода / сбой 2) Режим выхода, приемн., Н/Д 3) Сбой 4) Характеристика нарастающая/затухающая 5) Пневматический разъем РК-3

- Вилочный фоторелейный барьер
- Серия С
- СИД, красный
- 50 мм



Общие атрибуты

Дополнительные свойства

Задатчик
Допуски / соответствие
Базовый стандарт
Степень защиты по IEC 60529
Индикация

Защита от переплюсовки
Серия
Возможность регулировки

Защита от короткого замыкания

Электрические атрибуты

Аналоговый выход
Вид подключения
Гистерезис Н макс.
Диапазон значений, аналог.
Дополнительный выход
Ёмкость нагрузки макс. (при Ue)
Задержка включения Top макс.
Макс. ток холостого хода Io при Ue

Компенсация загрязнения до 10%
потери интенсивности.
Кнопка (2x)
CE
IEC 60947-5-2
IP67
Ошибка - 2x СИД ЖЛТ, мигающ.
Выходная функция - СИД ЖЛТ
да
Серия С
Коммутационный выход / выход
ошибок
Характеристика нарастающая /
затухающая
Чувствительность
Включение при освещении /
затемнении
да

Аналог. I
Штекерный соединитель
0.400 mm
4..20 mA
Выход ошибок P-N-P
2.20 µF
2.500 ms
30 mA

Нагруз. сопр. RL макс. (аналог. I)
Номин. рабочее напряжение Ue DC
Остаточная волнистость макс. (% от Ue)
Падение напряжения Ud макс. (при Ie)
Переключающий выход
Рабочее напряжение UB макс. DC [В]
Рабочее напряжение UB мин. DC [В]
Расчетный рабочий ток Ie
Функция переключения
Функция переключения, дополнительный
выход
Частота переключения f макс. (при Ue)
Электрическое исполнение

600 Ohm
24.0 V
10 %
1.0 V
P-N-P (1x)
30.0 V
18.0 V
100 mA
Замыкатель/размыкатель (NO/NC)
замыкатель/размыкатель
500 Hz
DC, постоянное напряжение

Механические атрибуты

Вид соединителя
Длина 1
Длина 2
Длина 3
Защита поверхности
Конструкция
Материал активной поверхности
Материал корпуса
Окружающая температура Ta макс.
Окружающая температура Ta мин.
Повторяемость боковая макс.
Разрешающая способность
Тип крепления
Ширина вилки

M12x1-S04
18.0 mm
93.5 mm
100.0 mm
анодированный
Вилка, прямой разъем
PMMA
алюминий
55 °C
-5 °C
150 µm
0.08 mm
Винт M5
50 mm

Оптические атрибуты

Активная длина AL
Вид излучения
Длина волны
Количество траекторий лучей
Оптическая особенность
Посторонний свет макс.
Принцип действия, оптич.
Размер светового пятна, типич.
Светодиодная группа по IEC 62471

AL = 28 мм
СИД, красный
633 нм
10 лучей
Световая полоса
5.000 люкс
Односторонний фоторелейный барьер
3,0 x 28,0 мм испускание света
свободная группа

Функция переключения, оптич.

ЗАМ/РАЗМ: срабатывание на затемнение / на освещение

Дополнительный текст

Подробная информация: см. Руководство по эксплуатации.
Комплектующие заказываются отдельно.
Не нажимайте кнопку острыми инструментами.
Базовый объект (измерительная пластина): стальной лист, 50 x 50, толщина 0,5 мм, боковое приближение.
После устранения перегрузки датчик снова готов к работе.

