

Electrical connection

| | |
|---|---|
| Диаметр кабеля D | 6.70 mm ±0.30 mm |
| Кабель | PUR экранир. зеленый, 5.00 м, пригодность для тяговых цепей |
| Кабель, радиус изгиба мин., гибкая прокладка | 15 x D |
| Кабель, радиус изгиба мин., фиксированная прокладка | 5 x D |
| Кабель, циклы изгиба, мин | 2 млн. |
| Количество проводников | 4 |
| Разъем 1 | M12x1-Прочие, 4--конт., D-с кодированием |
| Разъем 2 | RJ45-Прочие, 4--конт. |
| Сечение проводника | AWG 22 |
| Система | с бесшовной экструд. оболочкой/с бесшовной экструд. оболочкой |

Electrical data

| | |
|-------------------------|--------|
| ca_operatingvoltage | 50 VDC |
| Номинальный ток (40 °C) | 1.0 A |

Environmental conditions

| | |
|---|-------------|
| Степень защиты | IP68 /IP20 |
| Температура кабеля, гибкая прокладка | -20...60 °C |
| Температура кабеля, фиксированная прокладка | -40...80 °C |

General data

| | |
|---|----------|
| Область применения | Profinet |
| Разрешение на эксплуатацию/конформность | CE |

Material

| | |
|------------------------------------|--------------------------------------|
| Кабель, экранирование | Алюминиевая фольга и медное плетение |
| Материал держателя контактов | PUR/PA |
| Материал контактов | Латунь/Латунь |
| Материал корпуса | PUR/PA |
| Материал накладной гайки | Латунь, никелир. |
| Материал оболочки кабеля | PUR |
| Материал оболочки кабеля, указание | экранир. |

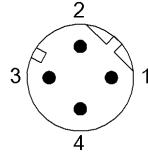
Mechanical data

| | |
|---|-------------------------------|
| Длина кабеля L | 5.00 m |
| Момент затяжки кабельного соединителя | 0,6 Нм / - |
| Оболочка кабеля, цвет | зеленый |
| Свойства кабеля | пригодность для тяговых цепей |
| Скорость перемещения, макс., тяговая цепь | 200 m/min |
| Ускорение, макс., тяговая цепь | 2 m/s ² |
| Ход перемещения по вертикали, макс., тяговая цепь | 5 м |
| Ход перемещения по горизонтали, макс., тяговая цепь | 5 м |

Remarks

Конструкция кабеля по UL-AWM 20236
 Не содержит галоген согласно DIN-VDE 0472 часть 815 без содержания силикона
 Невоспламеняемость по FT1
 Степень защиты по IEC 60529, только в свинченном состоянии с ответной частью

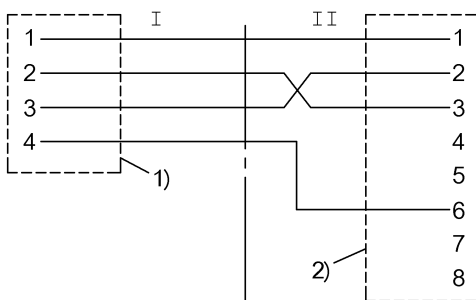
Connector view



II
 Конт. 1: желтый
 Конт. 2: оранжевый
 Конт. 3: белый
 Конт. 4: не занят
 Конт. 5: не занят
 Конт. 6: синий
 Конт. 7: не занят
 Конт. 8: не занят

I
 Конт. 1: желтый
 Конт. 2: белый
 Конт. 3: оранжевый
 Конт. 4: синий

Wiring Diagram



1) Экран на накладную гайку
 2) Экран на корпус