

Electrical connection

Диаметр кабеля D	6.70 mm ±0.30 mm
Кабель	PUR экранир. зеленый, 2.00 м, пригодность для тяговых цепей
Кабель, радиус изгиба мин., гибкая прокладка	15 x D
Кабель, радиус изгиба мин., фиксированная прокладка	5 x D
Кабель, циклы изгиба, мин	2 млн.
Количество проводников	4
Разъем 1	M12x1-Прочие, 4--конт., D-с кодированием
Разъем 2	RJ45-Прочие, 4--конт.
Сечение проводника	AWG 22
Система	с бесшовной экструд. оболочкой/с бесшовной экструд. оболочкой

Electrical data

ca_operatingvoltage	50 VDC
Номинальный ток (40 °C)	1.0 A

Environmental conditions

Степень защиты	IP68 /IP20
Температура кабеля, гибкая прокладка	-20...60 °C
Температура кабеля, фиксированная прокладка	-40...80 °C

General data

Область применения	Profinet
Разрешение на эксплуатацию/конформность	CE

Material

Кабель, экранирование	Алюминиевая фольга и медное плетение
Материал держателя контактов	PUR/PA
Материал контактов	Латунь/Латунь
Материал корпуса	PUR/PA
Материал накладной гайки	Латунь, никелир.
Материал оболочки кабеля	PUR
Материал оболочки кабеля, указание	экранир.

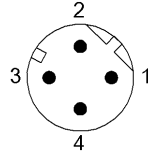
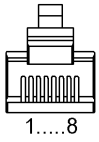
Mechanical data

Длина кабеля L	2.00 м
Момент затяжки кабельного соединителя	0,6 Нм / -
Оболочка кабеля, цвет	зеленый
Свойства кабеля	пригодность для тяговых цепей
Скорость перемещения, макс., тяговая цепь	200 м/мин
Ускорение, макс., тяговая цепь	2 м/с ²
Ход перемещения по вертикали, макс., тяговая цепь	5 м
Ход перемещения по горизонтали, макс., тяговая цепь	5 м

Remarks

Конструкция кабеля по UL-AWM 20236
 Не содержит галоген согласно DIN-VDE 0472 часть 815 без содержания силикона
 Невоспламеняемость по FT1
 Степень защиты по IEC 60529, только в свинченном состоянии с ответной частью

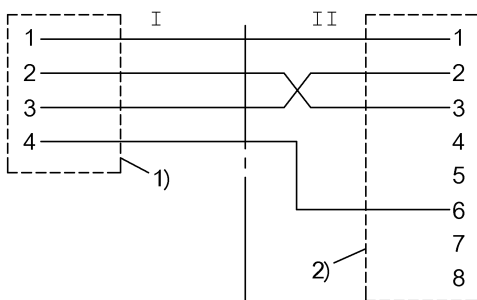
Connector view



II
 Конт. 1: желтый
 Конт. 2: оранжевый
 Конт. 3: белый
 Конт. 4: не занят
 Конт. 5: не занят
 Конт. 6: синий
 Конт. 7: не занят
 Конт. 8: не занят

I
 Конт. 1: желтый
 Конт. 2: белый
 Конт. 3: оранжевый
 Конт. 4: синий

Wiring Diagram



1) Экран на накладную гайку
 2) Экран на корпус