

Electrical connection

Диаметр кабеля D	6.35 mm ±0.25 mm
Кабели, указание	Ethernet, CAT 5E
Кабель	TPE экранир. бирюзовый, 5.00 m
Количество проводников	4
Разъем 1	M12x1-Гнездо, прямой, 5--конт., D-с кодированием
Разъем 2	RJ45-Штекер, прямой, 4--конт.
Сечение проводника	24 AWG
Система	с бесшовной экструд. оболочкой/с бесшовной экструд. оболочкой

Electrical data

Номинальный ток (40 °C)	1.0 A
Рабочее напряжение U _b	125 VDC / 125 VAC
Скорость передачи	10...100 Mbit/s
Структура проводников	2x2 витые пары

Environmental conditions

Степень защиты	IP67/IP20
Температура кабеля, гибкая прокладка	-40...80 °C
Температура кабеля, фиксированная прокладка	-60...80 °C

Remarks

Конструкция кабеля по UL-AWM 20626
 Степень защиты по IEC 60529 или ISO 20653, только в свинченном или вставленном состоянии с ответной частью.

General data

Область применения	Ethernet, CAT 5
Разрешение на эксплуатацию/конформность	CE E~ WEEE

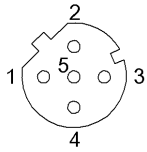
Material

Кабель, экранирование	Алюминиевая фольга и медное плетение
Материал держателя контактов	PUR/PA 6.6
Материал контактов	Бронза
Материал корпуса	PUR/PA 6.6
Материал накладной гайки	Латунь никелир.
Материал оболочки кабеля	TPE
Материал оболочки кабеля, указание	экранир.

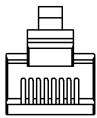
Mechanical data

Длина кабеля L	5.00 m
Момент затяжки кабельного соединителя	0,6 Нм / -
Оболочка кабеля, цвет	бирюзовый

Connector Drawings



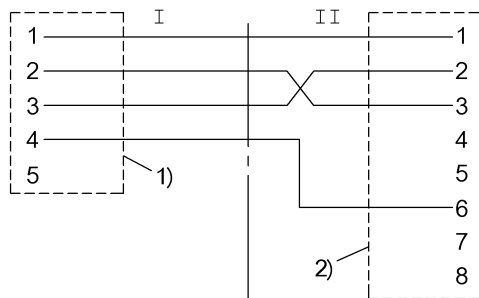
I, Конт. 1: белый/оранжевый, Конт. 2: белый/зеленый, Конт. 3: оранжевый, Конт. 4: зеленый, Конт. 5: не занят



1.....8

II, Конт. 1: белый/оранжевый, Конт. 2: оранжевый, Конт. 3: белый/зеленый, Конт. 4: не занят, Конт. 5: не занят, Конт. 6: зеленый, Конт. 7: не занят, Конт. 8: не занят

Wiring Diagrams



1) Экран на накидную гайку, 2) Экран на корпус