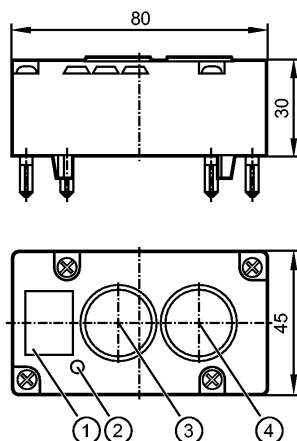


AC2088

EMS-Module 2BI 2LO

Промышленная шина AS-Interface



- 1: маркер
- 2: светодиод
- 3: Кнопка 2 (NO) / зеленый светодиод
- 4: Кнопка 1 (NC) / красный светодиод



Характеристики

Верхние части активного модуля AS-i с подсвечиваемыми кнопками

AS-i интерфейс для нижних частей модуля

Питание через AS-i кабель

A/B-Slave

Функции кнопок:
нормально открытый / нормально закрытый

Электронные данные

Электрическое исполнение	2 кнопки / 2 светодиодных индикатора
Рабочее напряжение [V]	26,5...31,6 DC
Суммарное потребление тока от AS-i [mA]	< 55

Входы

цифровой

Питание датчика AS-i

Условия эксплуатации

Температура окружающей среды [°C]	-25...60
Температура хранения [°C]	-40...85
Степень защиты	IP 67

Испытания / одобрения

Электромагнитная совместимость	EN 50295
MTTF [лет]	1715

AS-i классификация

AS-i версия	2.1
Расширенный режим адресации	да
AS-i профиль	S-B.A.E
Конфигурация входов/выходов [Hex]	B
Идентификационный код [Hex]	A.E



AC2088

EMS-Module 2BI 2LO

Промышленная шина AS-Interface

AS-i сертификат	49203				
Биты данных	Бит данных	D0	D1	D2	D3
	Светодиод 1 (красный) Светодиод 2 Распределение(зеленый) Кнопка 1 (NC) Кнопка 2 (NO)				
Механические данные					
Материал	PBT (полибутилентерефталат)				
Вес [kg]	0,095				
Дисплей / Элементы управления					
Рабочий режим	LED	зелёный			
Ошибка	LED	красный			
электрическое подключение					
Электрическое подсоединение	Контактные штыри на нижнем модуле				
Примечания					
Примечания	Кнопки (ЕАО тип 84) имеют защиту от случайного нажатия. Корпус и кнопки можно маркировать. Принадлежность (опция) : Сниматель для насадок на кнопки E70206				
Упаковочная величина [штука]	1				