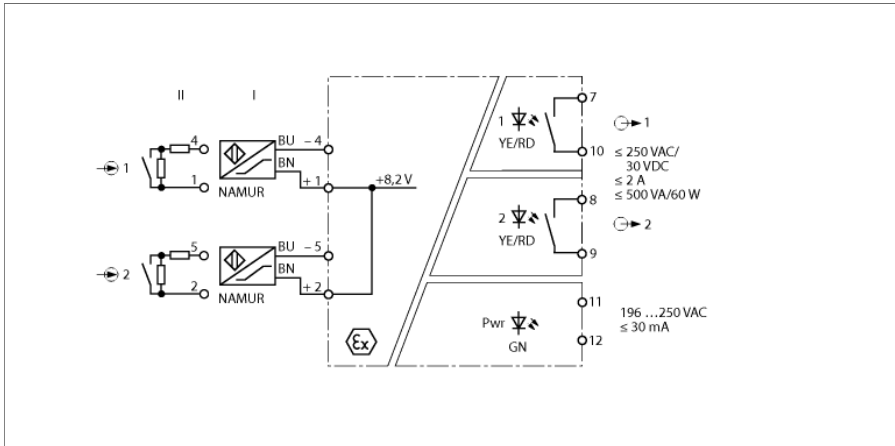


**Переключающий усилитель с гальванической развязкой
2-канальный
IM1-22EX-R/230VAC**



The 2-channel IM1-22EX-R/230VAC isolating switching amplifier is equipped with intrinsically safe input circuits.

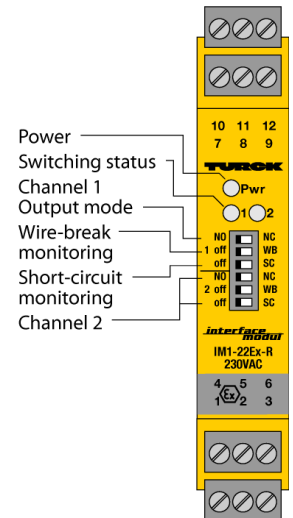
Sensors according to EN 60947-5-6 (NAMUR) or potential-free contact transmitters can be connected to the device.

The output circuits feature 2 relays, each with 1 NO contact.

Via six switches on the front, you can set the operating behaviour for each channel separately (work or quiescent current behavior, i.e. NO/NC) as well as switch wire-break (WB) and short-circuit monitoring (SC) on and off.

When using mechanical contacts, wire-break and short-circuit monitoring must be switched off or the contacts must be wired to resistors (II) (see circuit diagram).

The Pwr LED lights green to indicate operational readiness. The 2-color LEDs 1 and 2 below light yellow to indicate the switching status of the corresponding output. In the event of an input circuit error, the 2-color LED of the assigned faulty input turns red, with the input circuit monitoring being switched on. Thereupon the belonging output relay is de-energized.

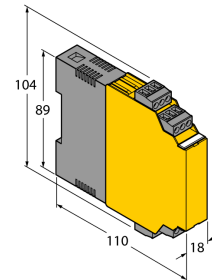


- ATEX, TP TC
- Установка в зоне 2
- Настройка сигнала выхода (НО/НЗ)
- Мониторинг линии на обрыв и КЗ (ВКЛ/ВЫКЛ режим)
- Полная гальваническая изоляция

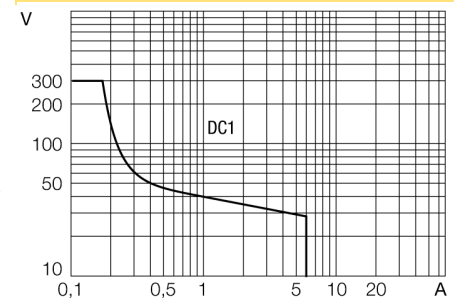
**Переключающий усилитель с гальванической развязкой
2-канальный
IM1-22EX-R/230VAC**

Тип	IM1-22EX-R/230VAC
Идент. №	7541211
Номинальное напряжение	230 В ~
Рабочее напряжение	196...253В AC
Частота	48...62 Гц
Потребление энергии	≤ 2 ВА
вход NAMUR	
NAMUR	EN 60947-5-6
Input circuit monitoring	on/off switchable
Напряжение холостого хода	8 В =
Ток короткого замыкания	8 мА
Входное сопротивление	1 кΩ
Сопротивление кабеля	≤ 50 Ом
Порог включения:	1.75 mA
Порог выключения:	1.55 mA
Пороговая величина обрыва	≤ 0.06 mA
Порог короткого замыкания	≥ 6.4 mA
Выходные цепи (цифр.)	2 x реле (Н.О.)
Выходное переключающее реле напряжения	≤ 30 В = / ≤ 250 В AC
Ток переключения на выходе	≤ 2 А
Мощность переключения выхода	≤ 500 ВА/60 W
Частота переключения	≤ 10 Гц
Качество контакта	AgNi, 3μ Au
Важное примечание	Для моделей во взрывоопасном исполнении применяются значения, указанные в соответствующих сертификатах взрывобезопасности (ATEX, IECEx, UL и т.д.).
Допуск к работе во взрывоопасных условиях согласно сертификату соответствия	РТВ 00 ATEX 2033
Область применения	II (1) G, II (1) D
Тип защиты	[Ex ia Ga] IIC ; [Ex ia Da] IIIC ;
Индикация	
Эксплуатационная готовность	зел.
Статус переключения	желтый
Статус/ Ошибка	2 x желт./красн.
Индикация ошибки	красн.
Механические характеристики	
Класс защиты	IP20
Класс воспламеняемости по UL 94	V-0
Температура окружающей среды	-25...+60 °C
Температура хранения	-40...+80 °C
Относительная влажность воздуха	≤ 95 %
Размеры	104 x 18 x 110 мм
Ширина	148 г
Указания по монтажу	DIN-рейка (NS35) или панель
Материал корпуса	Поликарбонат/ABS
Электрическое подключение	4 x 3-контактных съемных клеммных блока, защищенных от переплюсовки, под винт
Сечение проводников	1 x 2.5 мм ² / 2 x 1.5 мм ²
Момент затяжки	0.5 Нм

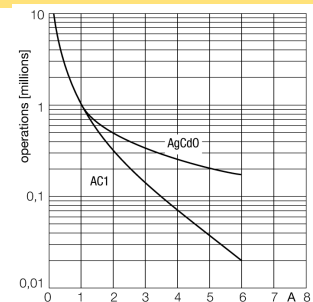
Размеры



Величина нагрузки выходного реле

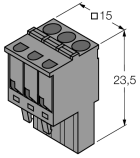


Ресурс выходного реле



**Переключающий усилитель с гальванической развязкой
2-канальный
IM1-22EX-R/230VAC**

Аксессуары

Наименование	Идент. №		Чертеж с размерами
IM-CC-3X2BU/2BK	6900475	Зажимные клеммы для модулей серии IM (Ex устройства с шириной 18 мм); включают: 2 синих клеммника (3 конт.) и 2 черных (3 конт.)	
WM1	0912101	Резисторный модуль WM1 служит для контроля обрыва линии между механическими контактами и сигнальным процессором TURCK. Входная цепь сигнального процессора предназначена для датчиков соотв. требованиям EN60947-5-6 (NAMUR) и оснащена контролем обрыва и короткого замыкания.	