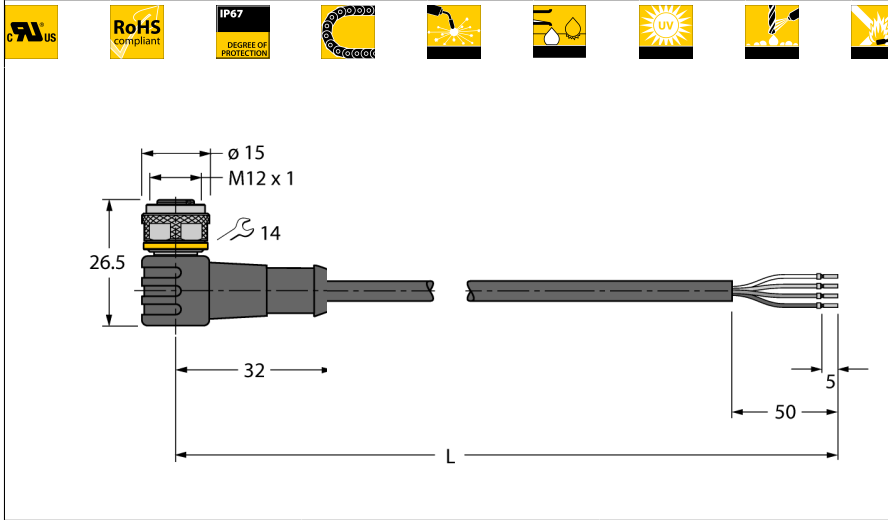


Соединитель кабельный для датчиков и актуаторов, ПУР

Соединитель кабельный

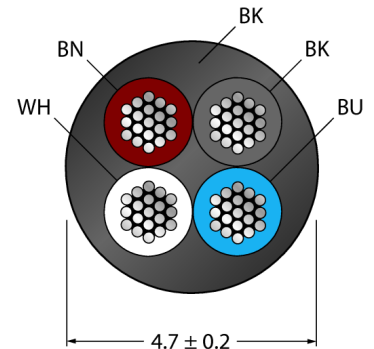
WKC4.4T-P7X2-2/TXL



- Розетка M12, угловая, 4-конт.
- С 2-мя цветами (PNP, желтый, зеленый)
- Материал оболочки: PUR (ПУР)
- Цвет оболочки: черный
- Для использования в подвижных треках
- Устойчивость к сварочным брызгам
- Устойчивость к воздействию химических веществ, масел, УФ-излучения
- Огнестойкость (FT2 в соответствии с UL 1581, IEC 60332-2-2)
- Не содержит галогена, пластмасса на основе кремния, ПВХ и веществ, ослабляющих адгезию лакокрасочных покрытий
- Устойчивость к абразивным воздействиям
- Сертификат: cULus
- Соответствие директиве RoHS
- Степень защиты: IP67
- Длина кабеля: 2,0 м

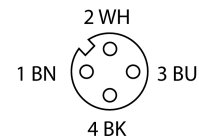
Тип	WKC4.4T-P7X2-2/TXL
Идент. №	6626173
Разъем А	Гнездовой разъем, M12 × 1, Угловой
Кол-во контактов	4
Контакты	Латунь, CuZn, Позолоченные
Подложка контактов	Пластмасса, TPU, Черный
Ручка	Пластмасса, TPU (УРЕТАНОВЫЙ ТЕРМОПЛАСТИК), Черный
Соединительная гайка/винт	Латунь, CuZn, С никелевым покрытием
Уплотнитель	Пластмасса, FPM/FKM
Класс защиты	IP67, Только в затянутом состоянии
Индикатор рабочего напряжения	LED зеленый
Индикатор состояния переключения	LED желтый
Механический срок службы	> 100 Циклы коммутации
Степень загрязненности	3
Момент затяжки	0.8 ... 1 Нм (соблюдайте макс. значения крутящего момента!)

Сечение кабеля



Основные данные	
Диаметр кабеля	4.7 ± 0.20 мм
Длина кабеля	2 м
Качество кабеля	PUR (ПУР)
Цвет кабеля	Черный
Изоляция жил	PP (ПОЛИПРОПИЛЕН)
Цвета проводов	BN, WH, BU, BK
Ядро поперечного сечения	4 x 0.34
Расположение жил в многожильном проводе	42 x 0.1

Электрические характеристики +20 °C	
Ток	4 А
Номинальное напряжение	макс. 30 В
сопротивление изоляции	> 30.5 МОм/км
Напряжение пробоя	2000 В
прямое сопротивление	макс. 57 Ом/км



Общая информация

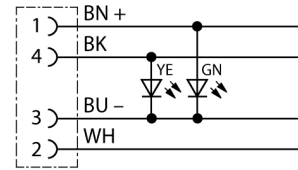
Чертеж изображает вариант конструкции, включая шестигранную накидную гайку (Дата начала производства CW11/2016).

схема

Соединитель кабельный для датчиков и актуаторов, ПУР
Соединитель кабельный
WKC4.4T-P7X2-2/ТХL

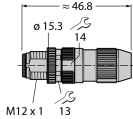
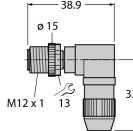
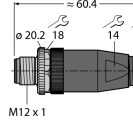
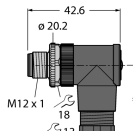
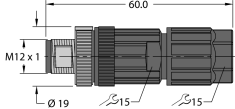
Механические и химические свойства

Связанные циклы	≥ 5 миллион
Радиус изгиба (стационарная установка)	≥ 5 x Ø
Радиус изгиба (гибкое применение)	≥ 10 x Ø
Допустимое ускорение	макс. 5 м/с ²
Допустимая траектория, горизонт.	5 м (при 5 м/с ²)
Допустимая траектория, горизонт.	2 м (при 5 м/с ²)
Допустимая скорость отката	3.3 м/с
Скручивание	± 180 °/м
Температура окружающей среды	
в состоянии покоя	-50...+80°C
в движении.....	-25...+80°C
Скользкий кабель	-25...+60°C



Соединитель кабельный для датчиков и актуаторов, ПУР
Соединитель кабельный
WKC4.4T-P7X2-2/TXL

Аксессуары

Наименование	Идент. №		Чертеж с размерами
HAS8141-0	6905406	Вилка разборная, M12 × 1, прямая, 4-конт., под прокол изоляции, кабельный ввод 4.0 ... 5.1 мм, сечение жилы 0.14 ... 0.34 мм ² , пластиковый корпус, металлическая гайка	
HAS8241-0	6905400	Вилка разборная, M12 × 1, угловой 4.0 ... 5.1 мм, сечение жилы 0.14 ... 0.34 мм ² , пластиковый корпус, металлическая гайка	
BS8141-0	69010	Штекерный разъем разборный, M12 × 1, прямой, 4-конт., винтовой контактный зажим, проходной кабельный соединитель 4...6 мм, сечение жилы/зажима 0,14...0,75 мм ² , пластиковый корпус, металлический зажимной винт	
BS8241-0	69011	Штекерный разъем разборный, M12 × 1, прямой, 4-конт., винтовой контактный зажим, проходной кабельный соединитель 4...6 мм, сечение жилы/зажима 0,14...0,75 мм ² , пластиковый корпус, металлический зажимной винт	
FW-ERSPM0426-SA-P-0408	100002048	Штекерный разъем разборный, M12 × 1, прямой, 4-конт., винтовой контактный зажим, проходной кабельный соединитель 4...8 мм, сечение жилы/зажима 0,14...0,75 мм ² , пластиковый корпус, металлический винтовой зажим	

Соединитель кабельный для датчиков и актуаторов, ПУР
Соединитель кабельный
WKC4.4T-P7X2-2/TXL

Аксессуары

Наименование	Идент. №		Чертеж с размерами
FW-ERSPM0416-SAS-0408	100002288	Штекерный разъем разборный, M12 × 1, прямой, 4-конт., винтовой контактный зажим, кабельный ввод 4...8 мм, сечение жилы/зажима 0,25...1,5 мм ² , пластиковый корпус, металлическая стопорная гайка	
FW-EWSPM0416-SAS-0408	100002290	Штекерный разъем разборный, M12 × 1, прямой, 4-конт., винтовой контактный зажим, кабельный ввод 4...8 мм, сечение жилы/зажима 0,25...1,5 мм ² , пластиковый корпус, металлическая стопорная гайка	
TORQUE-WRENCH-SET-AS	6936170	Комплект ключей; рукоятки с регулируемым моментом 0,4-1,0 Нм, ключ для M8 (SW9), рожковый ключ для M12 (SW 14)	
BLANK-LABEL-FOR-CORDSETS-TEL-TXL	6936206	Этикетка для кабелей TEL и TXL, длина: 18 мм, высота: 4 мм, материал: поликарбонат (ПК), цвет: белый, не содержит галогенов, огнестойкий	