



Код для заказа

ANT2-8 2084/85 V1

Характеристики

- Индуктивный аналоговый датчик
- Выход от 0 В до 10 В
- Выход от 0 мА до 20 мА
- монтаж не заподлицо

Технические данные

Общие данные

Вид выхода	Ток на аналоговом выходе или аналоговый выход напряжения
Монтаж	монтаж не заподлицо
Выходная полярность	пост. ток
Диапазон измерений	2 ... 8 мм
Тип выхода	3-проводной

Параметры

Рабочее напряжение	U_B	18 ... 30 В
Выходной сигнал		0 ... 20 мА 0 ... 10 В
Защита от неправильной полярности подключения		защита от неправильной полярности подключения
Ошибка линейности		$\pm 0,5 \%$
Температурный дрейф		$\leq 0,2 \%$ / К от конечного значения
Воспроизводимость результатов измерений		$< 0,02 \text{ мм}$
Ток холостого хода	I_0	$\leq 15 \text{ мА}$
Сопrotивление нагрузки		Выход напряжения: $\geq 4,7 \text{ к}\Omega$; Выход тока: $\leq 200 \text{ }\Omega$;

Окружающие условия

Температура окружающей среды	-25 ... 70 °C (-13 ... 158 °F)
------------------------------	--------------------------------

Механические данные

Тип подключения	M12 x 1
Материал корпуса	Латунь, никелированная
Торцевая поверхность	ПБТ
Тип защиты	IP67

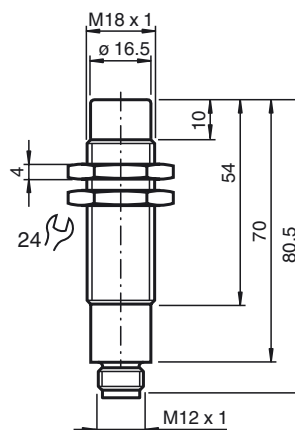
Соответствие стандартам и директивам

Соответствие стандартам	EN 60947-5-2:2007 IEC 60947-5-2:2007 EN 60947-5-7:2003 IEC 60947-5-7:2003
-------------------------	--

Лицензии и сертификаты

Разрешение CCC	Для устройств с максимальным рабочим напряжением $\leq 36 \text{ В}$ не требуется допуск, поэтому для них не предусмотрен идентификатор CCC.
----------------	--

Размеры



Свързване

