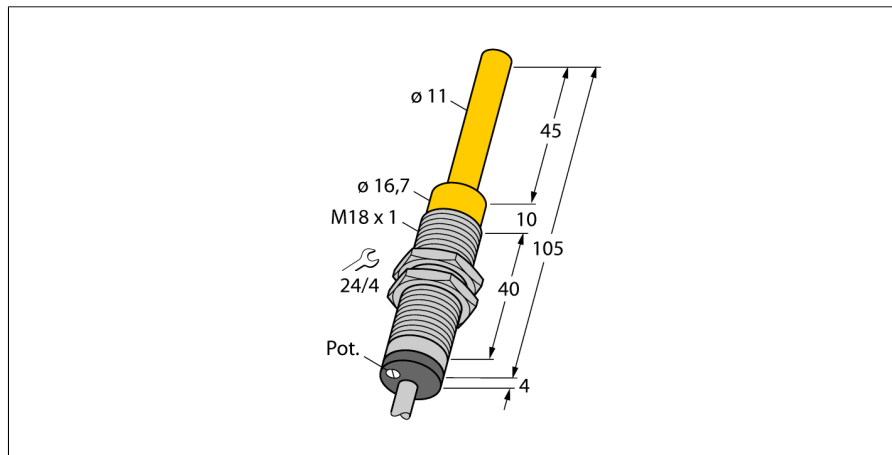


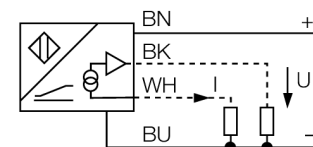
**Индуктивный датчик
с аналоговым выходом
WI40-M18-LIU5**



- Цилиндр с резьбой, M18 x 1
- Хромированная латунь
- аналоговый выход (ток и напряжение)
- потенциометр для регулирования отклонения кривой
- приведение в действие через короткозамкнутое кольцо, глухое отверстие или т.п.
- 4-проводн. DC, 15...30 В DC
- аналоговый выход
- 0...10 В и 4...20 мА
- кабельное соединение

Тип	WI40-M18-LIU5
Идент. №	1536603
Диапазон измерений [A...B]	0...40 мм
Условия монтажа	не заподлицо
Повторяемость	≤ 1 % измеряемого диапазона A - B ≤ 0.5 %, после прогрева 0.5 ч
Отклонение от линейности	≤ 2 %
Температурный дрейф	≤ ± 0.06 %/K
Температура окружающей среды	-25...+70 °C
Рабочее напряжение	15... 30В =
Остаточная пульсация	≤ 10 % U _{ис}
Ток холостого хода I ₀	≤ 8 мА
Испытательное напряжение изоляции	≤ 0.5 кВ
Защита от короткого замыкания	да
Защита от обрыва провода/ обратной полярности	нет/ полн.
Выходная функция	4-проводн., аналоговый выход
выход по напряжению	0...10В
Токовый выход	4...20мА
Сопротивление нагрузки вольтового выхода	≥ 4.7 кΩ
Сопротивление нагрузки токового выхода	≤ 0.4 кΩ
Измерительные последовательности частот	40 Гц
Конструкция	цилиндр с резьбой, M18 x 1
Размеры	107.5 мм
Длина пробы	45 мм
Материал корпуса	Металл, CuZn, хромирован.
Материал активной поверхности	пластмасса, ПВХ
Колпачок	пластмасса, EPTR
Макс. момент затяжки гайки	25 Нм
Электрическое подключение	кабель
Качество кабеля	5.2мм, LifYY, ПВХ, 2 м
Поперечное сечение кабеля	4x0.34мм ²
Вибростойкость	55 Гц (1 мм)
Ударопрочность	30 г (11 мс)
Класс защиты	IP67
Средняя наработка до отказа	751лет в соответствии с SN 29500-(Изд. 99) 40 °C
В объем поставки включены:	латунное кольцо

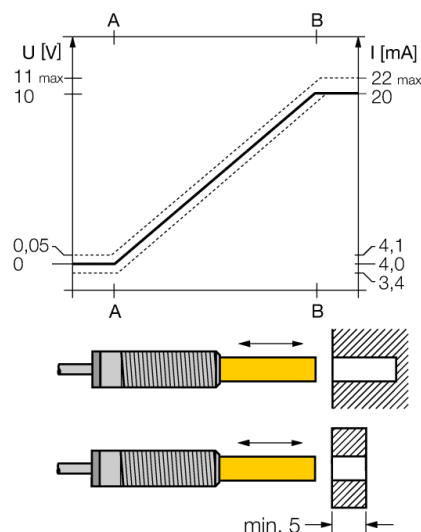
Схема подключения



Принцип действия

Простые задачи контроля могут выполняться индуктивными датчиками TURCK с аналоговым выходом. Они обеспечивают токовый, вольтовый или частотный сигнал, который пропорционален расстоянию до мишени. В аналоговых датчиках TURCK выходной сигнал линеен расстоянию до мишени во всем диапазоне чувствительности.

Диапазон измерения



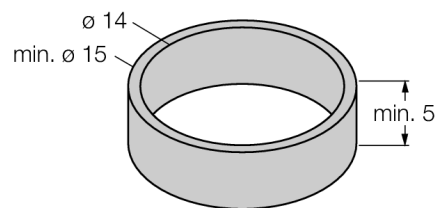
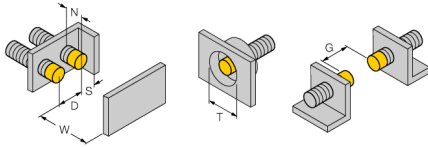
Индуктивный датчик с аналоговым выходом WI40-M18-LIU5

TURCK

Industrial
Automation

Расстояние W	2 x B
Расстояние T	5 x B
Расстояние S	1 x B
Расстояние G	3 x B
Расстояние N	55 мм

Диаметр активной области B	Ø 18 мм
----------------------------	---------



Используйте только цветные металлы для колец и глухих отверстий.

Диаметр глухих отверстий зависит от толщины стенки и материала.

Только при использовании NF-колец, содержащихся в поставке, выдерживаются значения, указанные в листе данных

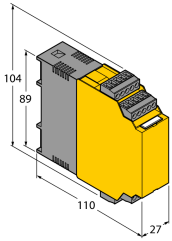
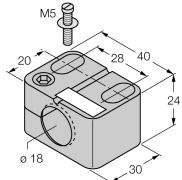
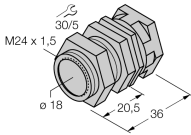
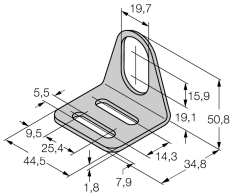
При несоблюдении этого требования или при наличии глухих отверстий, диапазон измерений может сократиться.

**Индуктивный датчик
с аналоговым выходом
WI40-M18-LIU5**

TURCK

Industrial
Automation

Аксессуары

Наименование	Идент. №		Чертеж с размерами
IM43-13-SR	7540041	Модуль контроля предельного значения; одноканальный; вход 0/4...20 мА или 0/2...10 В; питание 2-х или 3-х проводных преобразователей/датчиков; предельное значение устанавливаемое поворотным кодовым переключателем; три релейных выходов, каждый из которых с одним нормально открытым контактом; съемные клеммные блоки; ширина 27 мм; универсальное питание 20...250 В UC; другие модули контроля предельного значения описаны в каталоге "Интерфейсные технологии".	
BST-18B	6947214	Зажим для резьбовых приборов, с жесткой фиксацией; материал: ПА6	
QM-18	6945102	Зажим-фиксатор для быстрой установки; материал: хромированная латунь, внешняя резьба M24 x 1.5 Обратите внимание: Расстояние срабатывания датчиков приближения может сокращаться при использовании зажимов для быстрого монтажа.	
MW-18	6945004	Кронштейн для резьбовых приборов; материал: Нерж. сталь A2 1.4301 (AISI 304)	
BSS-18	6901320	Кронштейн для гладких и резьбовых цилиндрических приборов; материал: Полипропилен	